

マニピュレータ、ロボット統計出荷(業種別)実績【会員ベース】
2014(平成26)年7~9月期

業種別国内出荷台数(四半期)

台数:台、カッコ内は金額(単位:百万円)

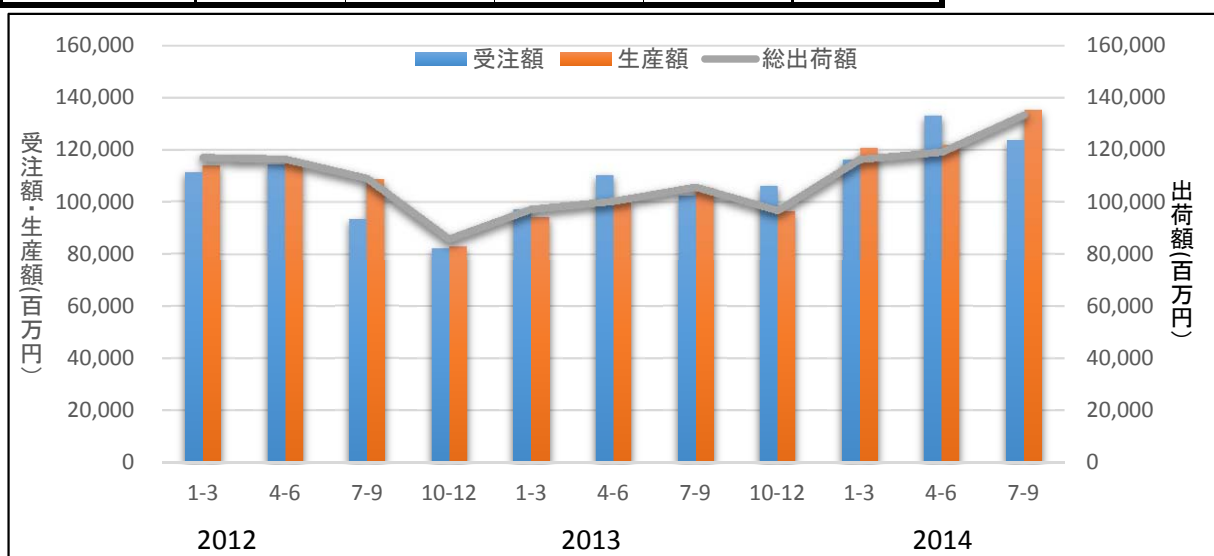
需要業種	2013年 7~9月	2014年 7~9月	対前年 同期比	2013年 構成比	2014年 構成比
金属製品	306	366	19.6%	4.8%	4.8%
機械器具					
土木建設機械	20	39	95.0%	0.3%	0.5%
金属加工機械	151	192	27.2%	2.4%	2.5%
その他一般機械	110	168	52.7%	1.7%	2.2%
小計(台数)	281	399	42.0%	4.4%	5.2%
" (金額)	(860)	(1,162)	(35.0%)	(2.9%)	(3.4%)
電子・電気機械					
コンピュータ	8	32	300.0%	0.1%	0.4%
民生用電気機械	95	171	80.0%	1.5%	2.2%
産業用電気機械	156	119	-23.7%	2.5%	1.6%
情報通信機械	159	229	44.0%	2.5%	3.0%
ビデオ機器					
電子部品・デバイス	780	691	-11.4%	12.3%	9.1%
その他電気機械	646	691	7.0%	10.2%	9.1%
小計(台数)	1,844	1,933	4.8%	29.0%	25.4%
" (金額)	(10,655)	(11,167)	(4.8%)	(36.1%)	(32.9%)
精密・光学機械	153	88	-42.5%	2.4%	1.2%
自動車					
自動車	598	1,007	68.4%	9.4%	13.2%
自動車部品	1,480	1,827	23.4%	23.3%	24.0%
小計(台数)	2,078	2,834	36.4%	32.7%	37.2%
" (金額)	(8,579)	(11,774)	(37.2%)	(29.1%)	(34.7%)
食料品、飲料、たばこ	184	192	4.3%	2.9%	2.5%
プラスチック製品	562	688	22.4%	8.8%	9.0%
化学製品	82	126	53.7%	1.3%	1.7%
その他の業種	870	986	13.3%	13.7%	13.0%
国内出荷 計(台数)	6,360	7,612	19.7%	100.0%	100.0%
" (金額)	(29,510)	(33,939)	(15.0%)	(23.7%)	(22.7%)
輸出(台数)	20,468	25,887	26.5%	(76.3%)	(77.3%)
" (金額)	(76,363)	(99,514)	(30.3%)	(27.9%)	(25.4%)
出荷台数計	26,828	33,499	24.9%	(100.0%)	(100.0%)
" 金額計	(105,873)	(133,453)	(26.0%)	(72.1%)	(74.6%)

四半期(会員ベース)

○受注、生産、出荷動向(四半期、会員ベース)

金額単位:百万円

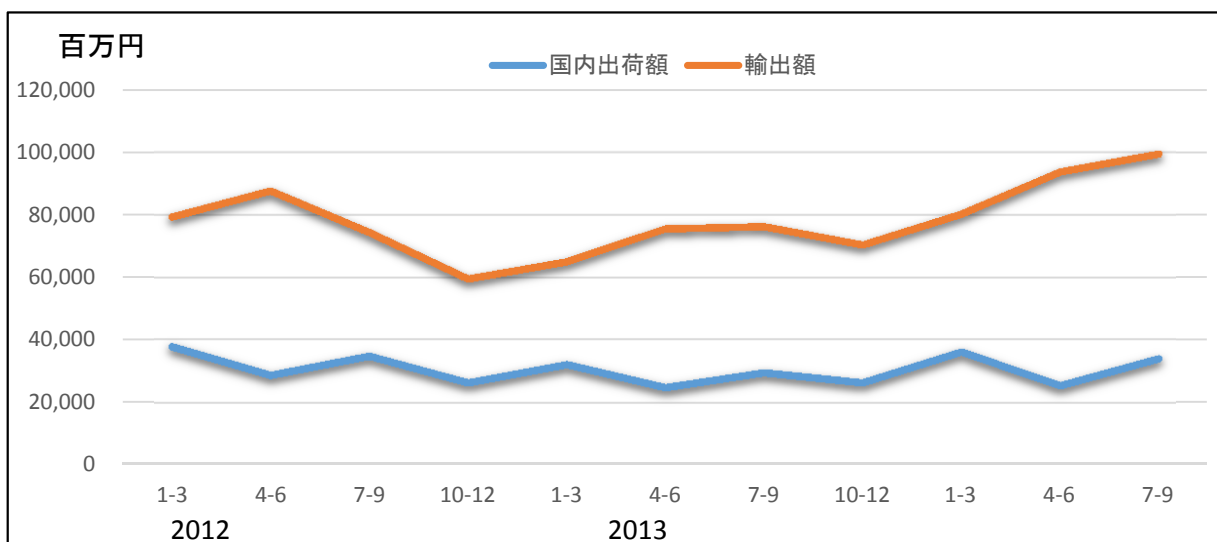
2012	1-3	4-6	7-9	10-12	'12計
受注額	111,632	114,376	93,640	82,457	402,105
生産額	114,201	114,809	108,775	83,174	420,959
総出荷額	117,157	116,466	109,197	86,006	428,826
2013	1-3	4-6	7-9	10-12	'13計
受注額	97,470	110,564	102,662	106,456	417,152
生産額	94,288	100,250	105,484	96,741	396,763
総出荷額	97,292	100,460	105,873	96,834	400,460
2014	1-3	4-6	7-9	10-12	'14計
受注額	116,258	133,223	123,857		
生産額	120,657	121,842	135,200		
総出荷額	116,443	119,229	133,453		



○国内出荷額、輸出額動向(四半期、会員ベース)

金額単位:百万円

2012	1-3	4-6	7-9	10-12	'12計
国内出荷額	37,723	28,686	34,726	26,350	127,485
輸出額	79,433	87,781	74,471	59,656	301,341
2013	1-3	4-6	7-9	10-12	'13計
国内出荷額	32,105	24,823	29,510	26,369	112,808
輸出額	65,186	75,638	76,363	70,465	287,652
2014	1-3	4-6	7-9	10-12	'14計
国内出荷額	36,073	25,462	33,939		
輸出額	80,369	93,767	99,514		



○自動車産業向け国内出荷動向(四半期、会員ベース)

台数:台、金額単位:百万円

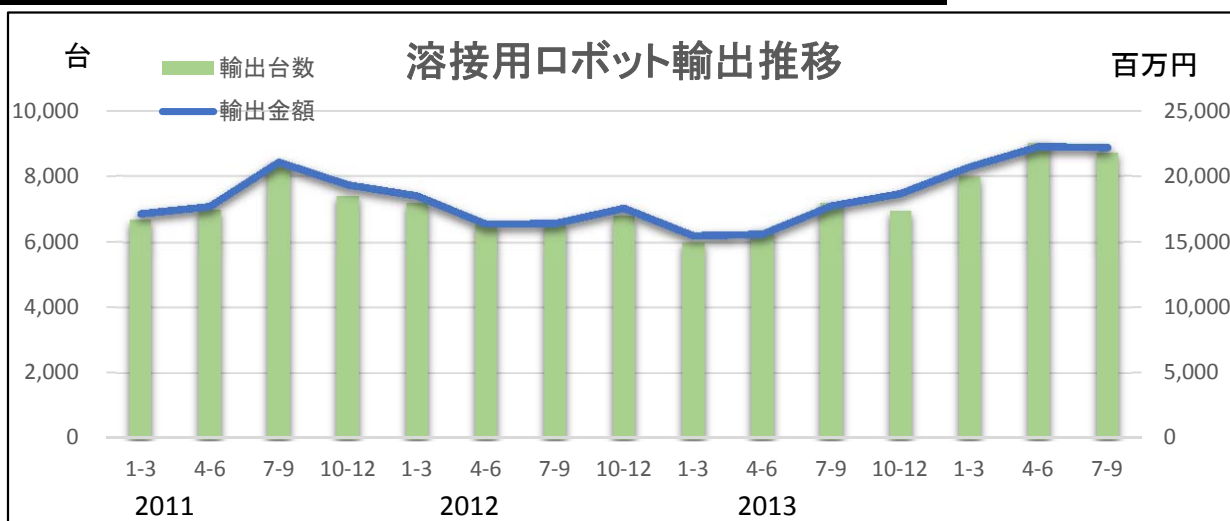
2011	1-3	4-6	7-9	10-12	'11計
国内出荷台数	1,744	1,621	1,561	2,133	7,059
国内出荷金額	8,716	7,260	8,152	8,516	32,643
2012	1-3	4-6	7-9	10-12	'12計
国内出荷台数	2,150	2,081	2,802	2,029	9,062
国内出荷金額	11,533	10,013	13,049	8,862	43,457
2013	1-3	4-6	7-9	10-12	'13計
国内出荷台数	2,180	1,716	2,078	1,696	7,670
国内出荷金額	10,573	7,926	8,579	7,074	34,151
2014	1-3	4-6	7-9	10-12	'14計
国内出荷台数	2,530	2,599	2,834		
国内出荷金額	11,469	9,670	11,774		



○溶接用輸出動向(四半期、会員ベース)

台数:台、金額単位:百万円

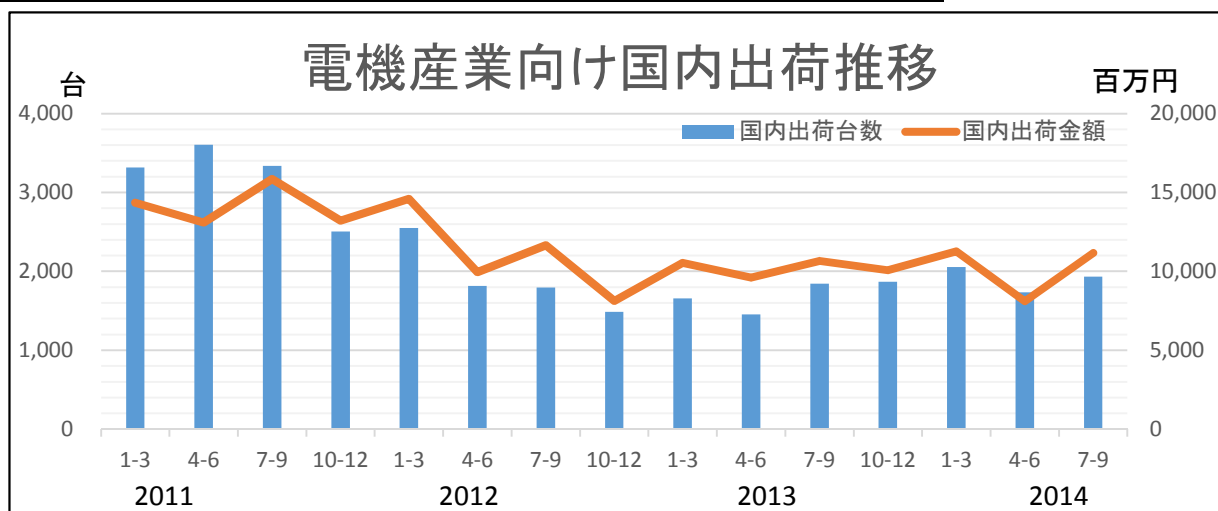
2011	1-3	4-6	7-9	10-12	'11計
輸出台数	6,688	7,017	8,357	7,414	29,476
輸出金額	17,193	17,740	21,091	19,373	75,397
2012	1-3	4-6	7-9	10-12	'12計
輸出台数	7,208	6,544	6,596	6,812	27,160
輸出金額	18,553	16,406	16,451	17,621	69,031
2013	1-3	4-6	7-9	10-12	'13計
輸出台数	6,007	6,365	7,213	6,956	26,541
輸出金額	15,539	15,647	17,779	18,711	67,676
2014	1-3	4-6	7-9	10-12	'14計
輸出台数	8,023	9,025	8,719		
輸出金額	20,717	22,259	22,182		



○電子・電気機械産業向け国内出荷動向(四半期、会員ベース)

台数:台、金額単位:百万円

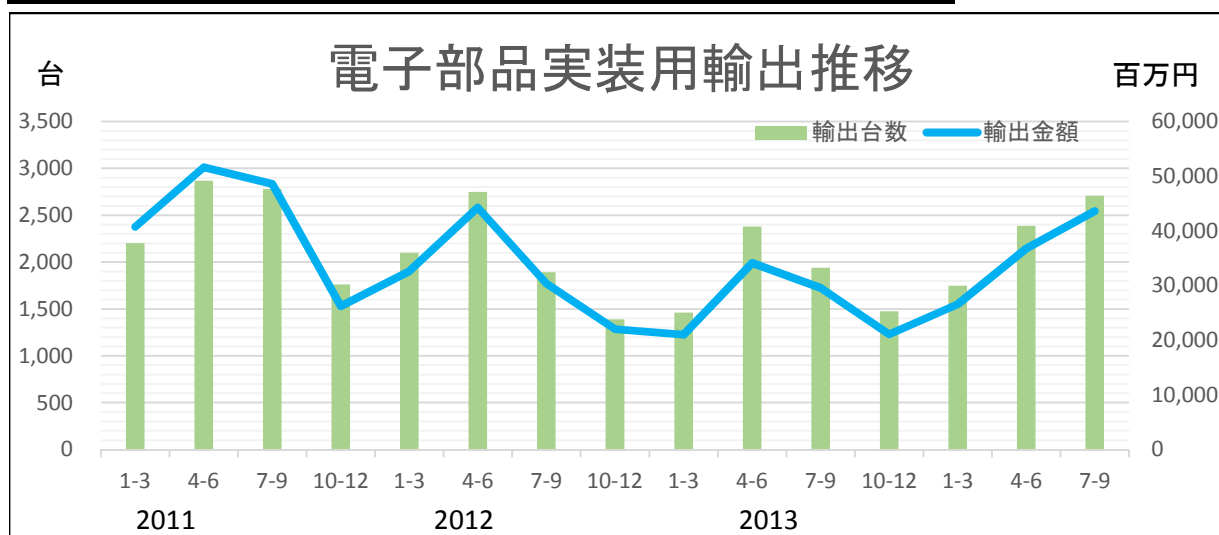
2011	1-3	4-6	7-9	10-12	'11計
国内出荷台数	3,315	3,605	3,335	2,506	12,761
国内出荷金額	14,357	13,093	15,850	13,219	56,519
2012	1-3	4-6	7-9	10-12	'12計
国内出荷台数	2,549	1,817	1,797	1,486	7,649
国内出荷金額	14,585	9,958	11,654	8,124	44,321
2013	1-3	4-6	7-9	10-12	'13計
国内出荷台数	1,656	1,454	1,844	1,867	6,821
国内出荷金額	10,537	9,595	10,655	10,068	40,855
2014	1-3	4-6	7-9	10-12	'14計
国内出荷台数	2,055	1,733	1,933		
国内出荷金額	11,270	8,098	11,167		



○電子部品実装用輸出動向(四半期、会員ベース)

台数:台、金額単位:百万円

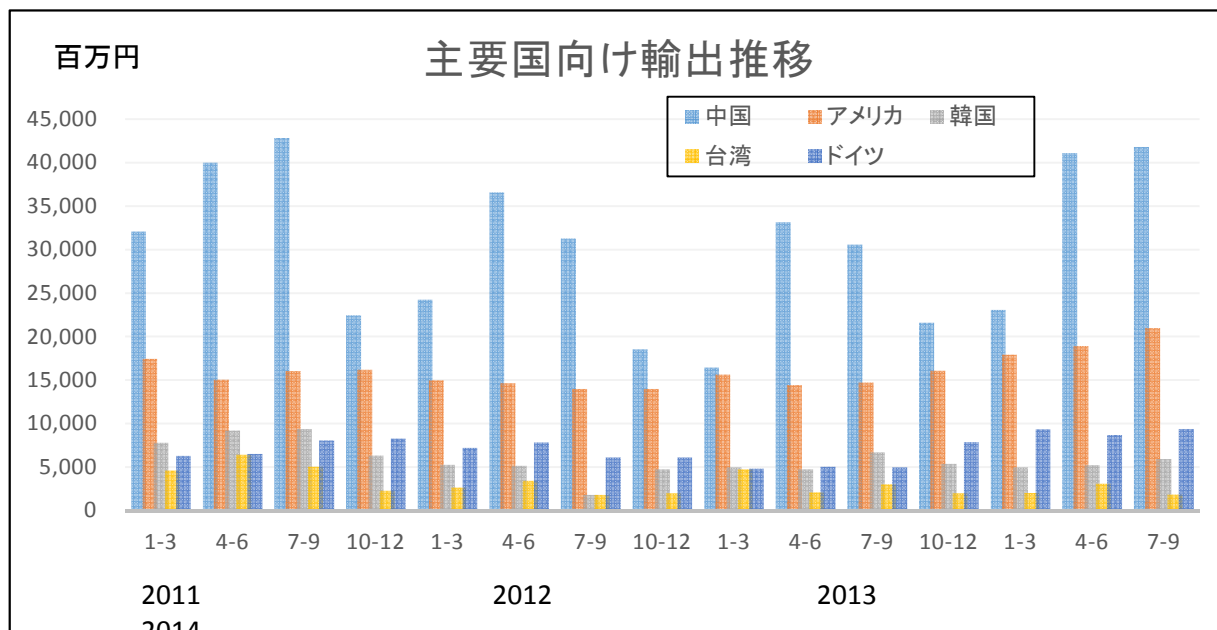
2011	1-3	4-6	7-9	10-12	'11計
輸出台数	2,202	2,867	2,781	1,761	9,611
輸出金額	40,755	51,614	48,580	26,237	167,186
2012	1-3	4-6	7-9	10-12	'12計
輸出台数	2,101	2,749	1,891	1,389	8,130
輸出金額	32,581	44,254	30,404	22,000	129,239
2013	1-3	4-6	7-9	10-12	'13計
輸出台数	1,463	2,379	1,941	1,475	7,258
輸出金額	21,026	34,145	29,557	21,050	105,779
2014	1-3	4-6	7-9	10-12	'14計
輸出台数	1,748	2,386	2,707		
輸出金額	26,589	36,780	43,609		



○主要国向け輸出額動向(四半期、会員ベース)

金額単位:百万円

2011	中国	アメリカ	韓国	台湾	ドイツ
1-3	32,073	17,447	7,788	4,591	6,282
4-6	40,013	15,051	9,211	6,421	6,519
7-9	42,835	16,030	9,397	5,025	8,065
10-12	22,453	16,174	6,318	2,269	8,272
2011年間	137,375	64,702	32,715	18,306	29,138
2012					
1-3	24,248	14,967	5,269	2,640	7,226
4-6	36,570	14,651	5,154	3,407	7,819
7-9	31,261	13,965	1,812	1,812	6,097
10-12	18,540	13,995	4,742	1,978	6,089
2012年間	110,618	57,577	16,977	9,836	27,232
2013					
1-3	16,430	15,648	4,975	4,735	4,823
4-6	33,139	14,439	4,734	2,096	5,056
7-9	30,592	14,719	6,700	3,003	4,948
10-12	21,582	16,064	5,362	1,969	7,868
2013年間	101,742	60,871	21,772	11,803	22,695
2014					
1-3	23,068	17,910	4,954	2,039	9,343
4-6	41,112	18,921	5,236	3,082	8,688
7-9	41,814	20,962	5,911	1,820	9,396
10-12					
2014年間					

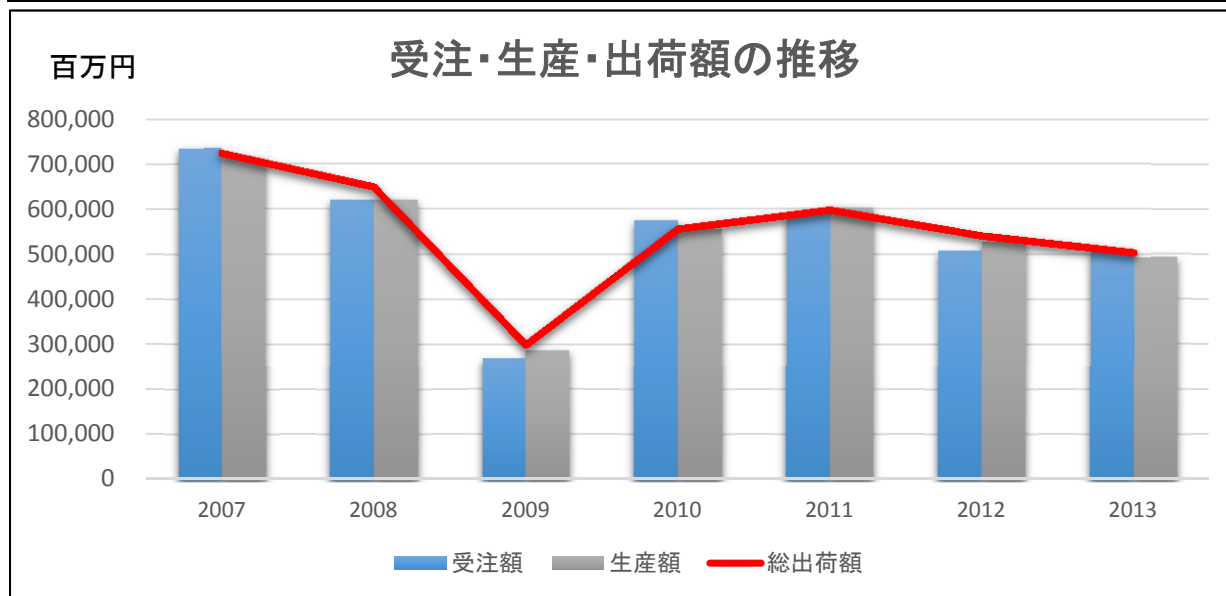


年間(会員+非会員)

○受注、生産、出荷動向(年間、会員+非会員)

上段:金額(百万円)
下段:前年比(%)

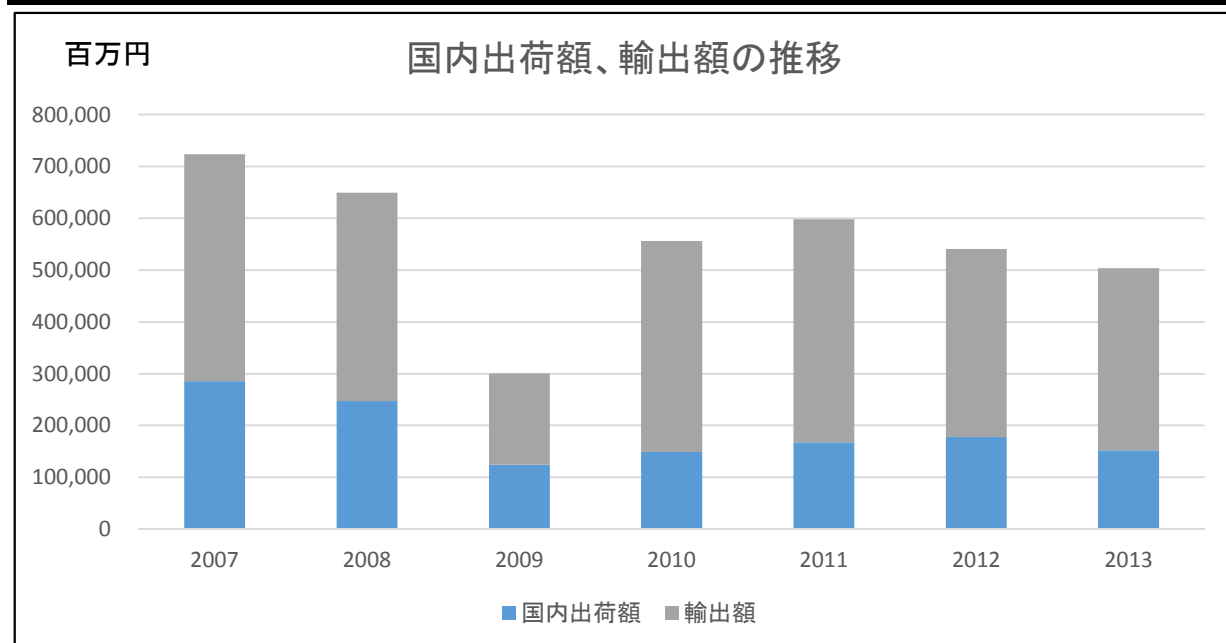
	2007	2008	2009	2010	2011	2012	2013
受注額	736,270	621,008	270,345	575,180	588,611	507,994	509,829
		-15.7%	-56.5%	112.8%	2.3%	-13.7%	0.4%
生産額	712,321	621,958	288,759	556,420	603,923	527,817	492,728
		-12.7%	-53.6%	92.7%	8.5%	-12.6%	-6.6%
総出荷額	723,412	649,809	300,075	556,383	598,376	540,969	503,702
		-10.2%	-53.8%	85.4%	7.5%	-9.6%	-6.9%



○国内出荷額、輸出額動向(年間、会員+非会員)

上段:金額(百万円)
下段:前年比(%)

	2007	2008	2009	2010	2011	2012	2013
国内出荷額	285,242	247,157	124,271	148,743	167,461	178,262	152,169
		-13.4%	-49.7%	19.7%	12.6%	6.4%	-14.6%
輸出額	438,170	402,653	175,805	407,640	430,914	362,707	351,533
		-8.1%	-56.3%	131.9%	5.7%	-15.8%	-3.1%

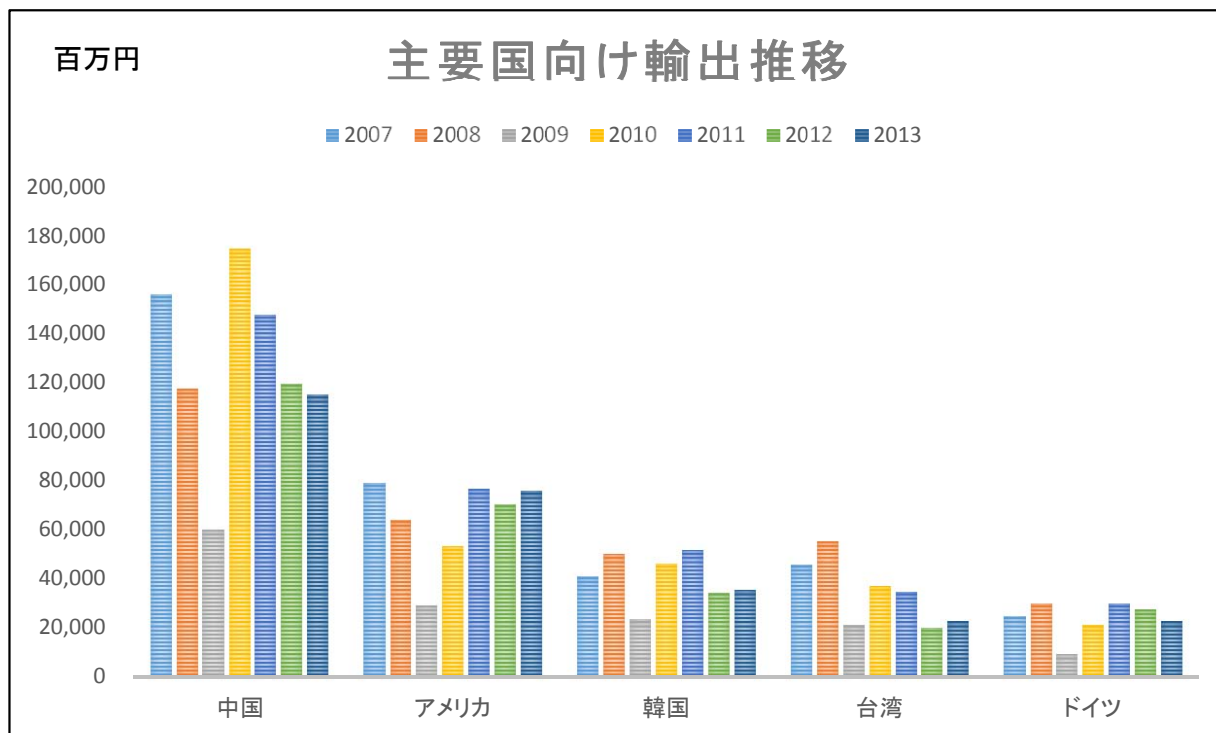


○主要国向け輸出動向(年間、会員＋非会員)

上段:金額(百万円)

下段:前年比(%)

	2007	2008	2009	2010	2011	2012	2013
中国	155,913	117,478 -24.7%	60,207 -48.8%	174,548 189.9%	147,655 -15.4%	119,626 -19.0%	115,203 -3.7%
アメリカ	78,952	64,117 -18.8%	29,229 -54.4%	53,335 82.5%	76,868 44.1%	70,380 -8.4%	75,997 8.0%
韓国	41,213	50,022 21.4%	23,525 -53.0%	46,328 96.9%	51,791 11.8%	34,179 -34.0%	35,540 4.0%
台湾	45,805	55,241 20.6%	21,113 -61.8%	37,044 75.5%	34,837 -6.0%	19,960 -42.7%	22,758 14.0%
ドイツ	24,987	30,078 20.4%	9,443 -68.6%	21,152 124.0%	29,966 41.7%	27,680 -7.6%	22,948 -17.1%

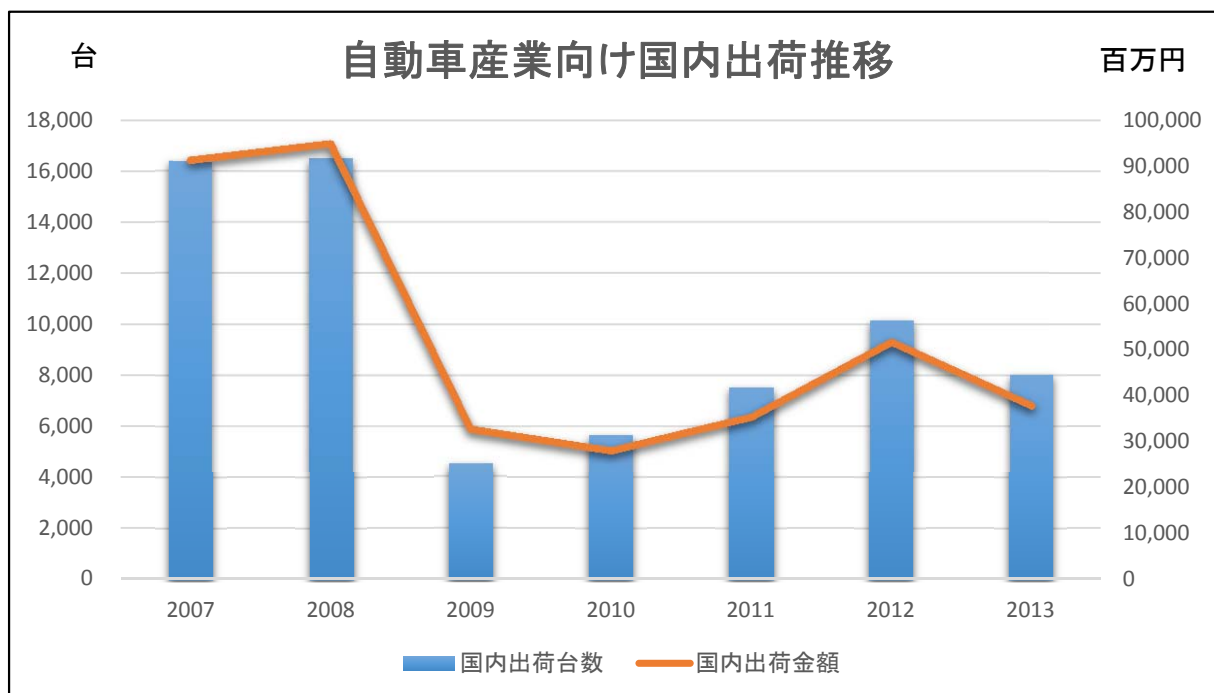


○自動車産業向け国内出荷動向(年間、会員+非会員)

上段:金額(百万円)

下段:前年比(%)

	2007	2008	2009	2010	2011	2012	2013
国内出荷台数	16,423	16,531	4,569	5,677	7,526	10,175	8,041
国内出荷金額	91,348	94,964	32,775	28,073	35,435	51,722	37,879

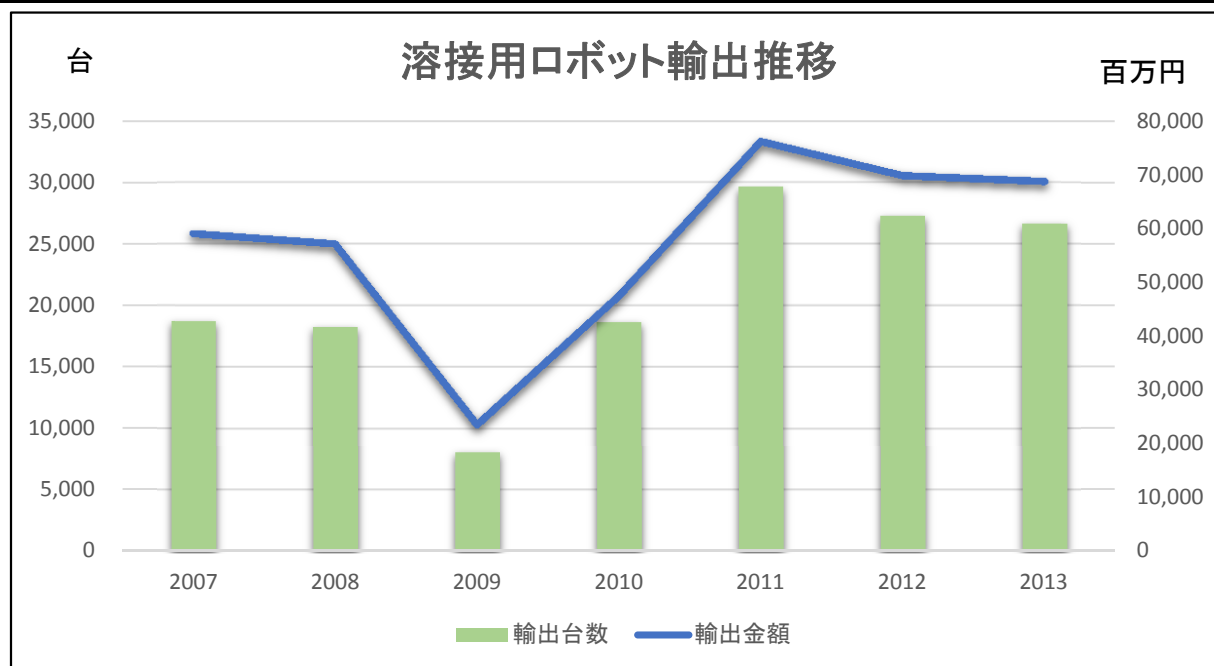


○溶接用輸出動向(年間、会員+非会員)

上段:金額(百万円)

下段:前年比(%)

	2007	2008	2009	2010	2011	2012	2013
輸出台数	18,728	18,245	8,057	18,690	29,619	27,268	26,679
輸出金額	59,068	57,160	23,623	47,564	76,153	69,781	68,751

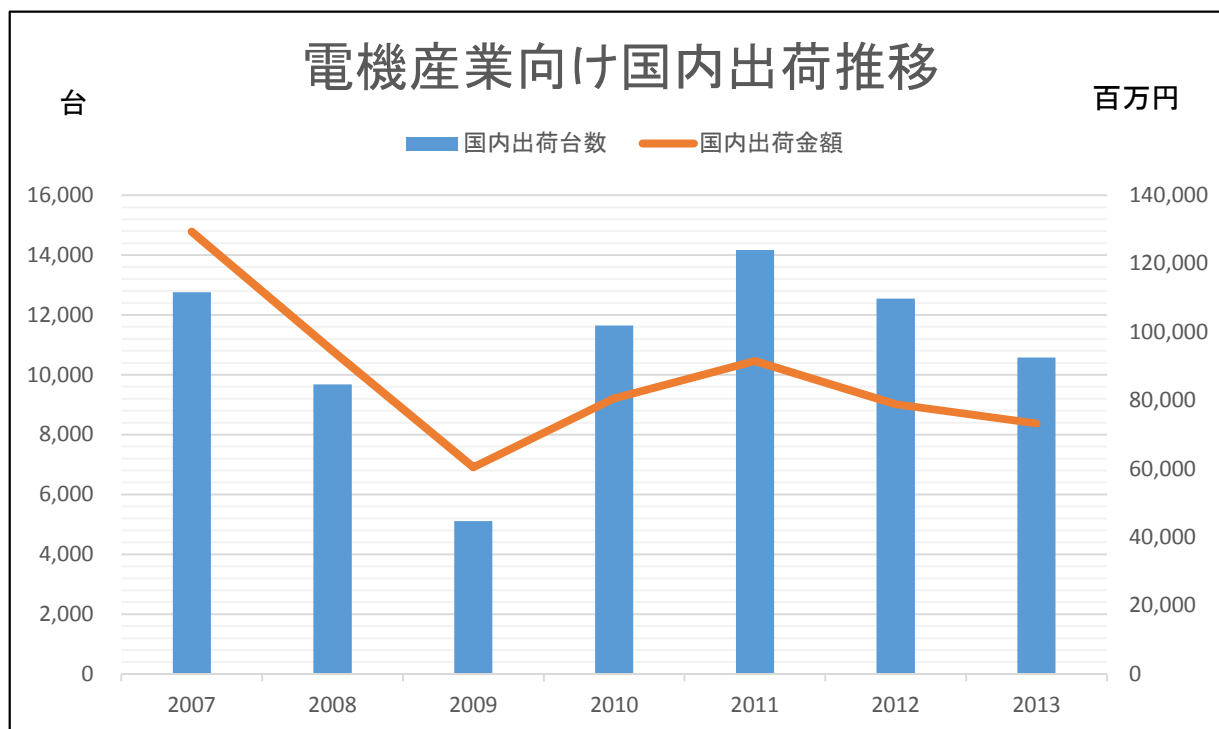


○電子・電気機械産業向け国内出荷動向(年間、会員＋非会員)

上段:金額(百万円)

下段:前年比(%)

	2007	2008	2009	2010	2011	2012	2013
国内出荷台数	12,762	9,680	5,115	11,647	14,175	12,545	10,581
国内出荷金額	129,303	94,531	60,467	80,522	91,552	78,838	73,261



○電子部品実装用輸出動向(年間、会員＋非会員)

上段:金額(百万円)

下段:前年比(%)

	2007	2008	2009	2010	2011	2012	2013
輸出台数	11,225	8,053	3,565	11,620	9,833	8,522	7,495
輸出金額	220,912	171,109	66,598	201,825	170,417	133,872	107,510

