

マニピュレータ、ロボット統計 受注・生産・出荷(用途別)実績【会員ベース】  
2025年 7-9月期

単位:台数(台)、カッコ内は金額(百万円)

	2024年 7-9月	2025年 7-9月	対前年同期比増減
受 注	41,013 (176,233)	49,213 (221,931)	20.0% (25.9%)
生 産	41,386 (171,694)	47,525 (207,252)	14.8% (20.7%)

単位:台数(台)、カッコ内は金額(百万円)

用 途		2024年 7-9月			2025年 7-9月			対前年同期比増減			2024年 7-9月 構成比			2025年 7-9月 構成比		
		国内出荷	輸 出	総 出 荷	国内出荷	輸 出	総 出 荷	国内出荷	輸 出	総 出 荷	国内出荷	輸 出	総 出 荷	国内出荷	輸 出	総 出 荷
樹脂成形		639	907	1,546	577	750	1,327	-9.7%	-17.3%	-14.2%	5.8%	2.8%	3.6%	7.5%	1.9%	2.8%
溶接	アーク溶接	1,090	3,878	4,968	466	3,576	4,042	-57.2%	-7.8%	-18.6%	10.0%	12.0%	11.5%	6.1%	8.9%	8.4%
	スポット溶接	891	3,766	4,657	428	3,428	3,856	-52.0%	-9.0%	-17.2%	8.2%	11.6%	10.8%	5.6%	8.5%	8.1%
	レーザ溶接	8	112	120	13	317	330	62.5%	183.0%	175.0%	0.1%	0.3%	0.3%	0.2%	0.8%	0.7%
	その他溶接	17	23	40	9	16	25	-47.1%	-30.4%	-37.5%	0.2%	0.1%	0.1%	0.1%	0.0%	0.1%
	小 計 (台数)	2,006	7,779	9,785	916	7,337	8,253	-54.3%	-5.7%	-15.7%	18.4%	24.0%	22.6%	12.0%	18.3%	17.3%
(金額)		(8,950)	(19,497)	(28,448)	(5,676)	(18,086)	(23,762)	(-36.6%)	(-7.2%)	(-16.5%)	(17.8%)	(14.9%)	(15.7%)	(13.7%)	(10.3%)	(11.0%)
塗 装		104	383	487	117	556	673	12.5%	45.2%	38.2%	1.0%	1.2%	1.1%	1.5%	1.4%	1.4%
機械加工	ロード・アンロード	305	2,607	2,912	215	5,703	5,918	-29.5%	118.8%	103.2%	2.8%	8.1%	6.7%	2.8%	14.2%	12.4%
	機械的切断	2	3	5	3		3	50.0%	-100.0%	-40.0%	0.0%	0.0%	0.0%	0.0%		0.0%
	研磨・バリ取り	35	110	145	30	361	391	-14.3%	228.2%	169.7%	0.3%	0.3%	0.3%	0.4%	0.9%	0.8%
	その他機械加工	41	50	91	7	5	12	-82.9%	-90.0%	-86.8%	0.4%	0.2%	0.2%	0.1%	0.0%	0.0%
	小 計 (台数)	383	2,770	3,153	255	6,069	6,324	-33.4%	119.1%	100.6%	3.5%	8.6%	7.3%	3.3%	15.1%	13.2%
(金額)		(1,610)	(5,147)	(6,757)	(1,171)	(12,440)	(13,612)	(-27.2%)	(141.7%)	(101.5%)	(3.2%)	(3.9%)	(3.7%)	(2.8%)	(7.1%)	(6.3%)
電子部品実装		223	3,331	3,554	177	4,214	4,391	-20.6%	26.5%	23.6%	2.0%	10.3%	8.2%	2.3%	10.5%	9.2%
組立	一般組立	1,726	4,133	5,859	1,130	4,594	5,724	-34.5%	11.2%	-2.3%	15.8%	12.8%	13.5%	14.8%	11.4%	12.0%
	はんだ付け				5		5						0.1%			0.0%
	シーリング・グルーイング	78	30	108	53	151	204	-32.1%	403.3%	88.9%	0.7%	0.1%	0.2%	0.7%	0.4%	0.4%
	ねじ締め	40	50	90	6	2	8	-85.0%	-96.0%	-91.1%	0.4%	0.2%	0.2%	0.1%	0.0%	0.0%
	その他組立	130	59	189	86	141	227	-33.8%	139.0%	20.1%	1.2%	0.2%	0.4%	1.1%	0.4%	0.5%
小 計 (台数)		1,974	4,272	6,246	1,280	4,888	6,168	-35.2%	14.4%	-1.2%	18.1%	13.2%	14.4%	16.7%	12.2%	12.9%
(金額)		(6,952)	(6,057)	(13,009)	(4,827)	(5,984)	(10,811)	(-30.6%)	(-1.2%)	(-16.9%)	(13.9%)	(4.6%)	(7.2%)	(11.6%)	(3.4%)	(5.0%)
入出荷		372	465	837	289	699	988	-22.3%	50.3%	18.0%	3.4%	1.4%	1.9%	3.8%	1.7%	2.1%
マテリアルハンドリング		2,200	7,622	9,822	1,615	7,797	9,412	-26.6%	2.3%	-4.2%	20.1%	23.6%	22.7%	21.1%	19.4%	19.7%
クリーンR	FPD	15	45	60	6	60	66	-60.0%	33.3%	10.0%	0.1%	0.1%	0.1%	0.1%	0.1%	0.1%
	半導体	2,334	2,244	4,578	1,897	2,910	4,807	-18.7%	29.7%	5.0%	21.4%	6.9%	10.6%	24.8%	7.2%	10.0%
	その他		67	67		71	71		6.0%	6.0%		0.2%	0.2%		0.2%	0.1%
	小 計 (台数)	2,349	2,356	4,705	1,903	3,041	4,944	-19.0%	29.1%	5.1%	21.5%	7.3%	10.9%	24.9%	7.6%	10.3%
(金額)		(7,318)	(7,914)	(15,232)	(6,486)	(10,761)	(17,246)	(-11.4%)	(36.0%)	(13.2%)	(14.6%)	(6.1%)	(8.4%)	(15.6%)	(6.1%)	(8.0%)
その他用途		493	569	1,062	388	786	1,174	-21.3%	38.1%	10.5%	4.5%	1.8%	2.5%	5.1%	2.0%	2.5%
用途不明		181	1,905	2,086	132	4,056	4,188	-27.1%	112.9%	100.8%	1.7%	5.9%	4.8%	1.7%	10.1%	8.8%
用 途 計 (台数)		10,924	32,359	43,283	7,649	40,193	47,842	-30.0%	24.2%	10.5%	100.0%	100.0%	100.0%	100.0%	100.0%	100.0%
(金額)		(50,181)	(130,773)	(180,954)	(41,487)	(175,284)	(216,771)	(-17.3%)	(34.0%)	(19.8%)	(100.0%)	(100.0%)	(100.0%)	(100.0%)	(100.0%)	(100.0%)

※小計・合計を除き、台数のみの公表とさせていただきます

※2025年1-3月期より、用途分類「ボンディング」を「その他用途」に振り分けています

マニピュレータ、ロボット統計 国内出荷(業種別)実績【会員ベース】  
2025年 7-9月期

単位: 台数(台)、カッコ内は金額(百万円)

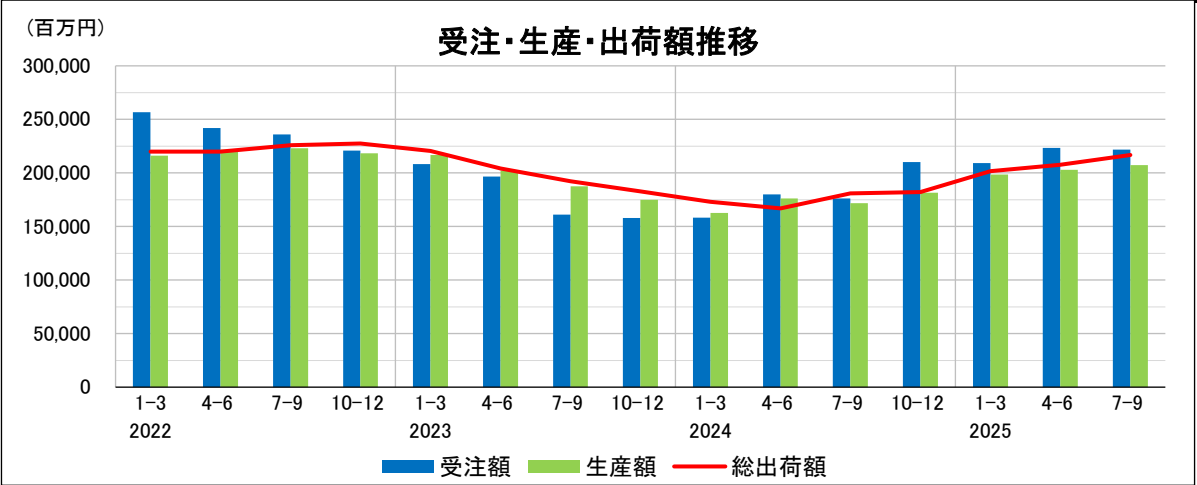
需要業種	2024年 7-9月	2025年 7-9月	対前年 同期比増減	2024年 構成比	2025年 構成比
金属製品	712	439	-38.3%	6.5%	5.7%
機 建設機械・鉱山機械	59	50	-15.3%	0.5%	0.7%
械 金属加工機械	190	131	-31.1%	1.7%	1.7%
械 その他の機械	748	701	-6.3%	6.8%	9.2%
小 計 (台数)	997	882	-11.5%	9.1%	11.5%
(金額)	(4,027)	(3,998)	(-0.7%)	(8.0%)	(9.6%)
電 電子計算機	11	5	-54.5%	0.1%	0.1%
気 民生用電気機械	222	143	-35.6%	2.0%	1.9%
械 産業用電気機械	242	279	15.3%	2.2%	3.6%
通信機械	365	212	-41.9%	3.3%	2.8%
映像・音響機械	20	9	-55.0%	0.2%	0.1%
電子部品・デバイス・電子回路	1,951	1,434	-26.5%	17.9%	18.7%
その他の電気機械	569	427	-25.0%	5.2%	5.6%
小 計 (台数)	3,380	2,509	-25.8%	30.9%	32.8%
(金額)	(15,004)	(13,127)	(-12.5%)	(29.9%)	(31.6%)
精密機械	90	31	-65.6%	0.8%	0.4%
自動車	1,100	503	-54.3%	10.1%	6.6%
自動車部品	2,473	1,691	-31.6%	22.6%	22.1%
小 計 (台数)	3,573	2,194	-38.6%	32.7%	28.7%
(金額)	(16,269)	(12,194)	(-25.0%)	(32.4%)	(29.4%)
その他輸送機械	47	39	-17.0%	0.4%	0.5%
食料品、飲料・たばこ・飼料	267	174	-34.8%	2.4%	2.3%
化学工業(医薬品、化粧品など)	108	84	-22.2%	1.0%	1.1%
プラスチック製品	274	188	-31.4%	2.5%	2.5%
その他製造業	695	611	-12.1%	6.4%	8.0%
非製造業	68	68		0.6%	0.9%
業種不明	713	430	-39.7%	6.5%	5.6%
国内出荷計 (台数)	10,924	7,649	-30.0%	100.0%	100.0%
(総出荷構成比)				25.2%	16.0%
(金額)	(50,181)	(41,487)	(-17.3%)	(100.0%)	(100.0%)
(総出荷構成比)				(27.7%)	(19.1%)
輸 出 計 (台数)	32,359	40,193	24.2%	74.8%	84.0%
(金額)	(130,773)	(175,284)	(34.0%)	(72.3%)	(80.9%)
総 出 荷 計 (台数)	43,283	47,842	10.5%	100.0%	100.0%
(金額)	(180,954)	(216,771)	(19.8%)	(100.0%)	(100.0%)

※小計・合計を除き、台数のみの公表とさせていただきます

○受注・生産・出荷額推移【会員ベース】

単位:(百万円)

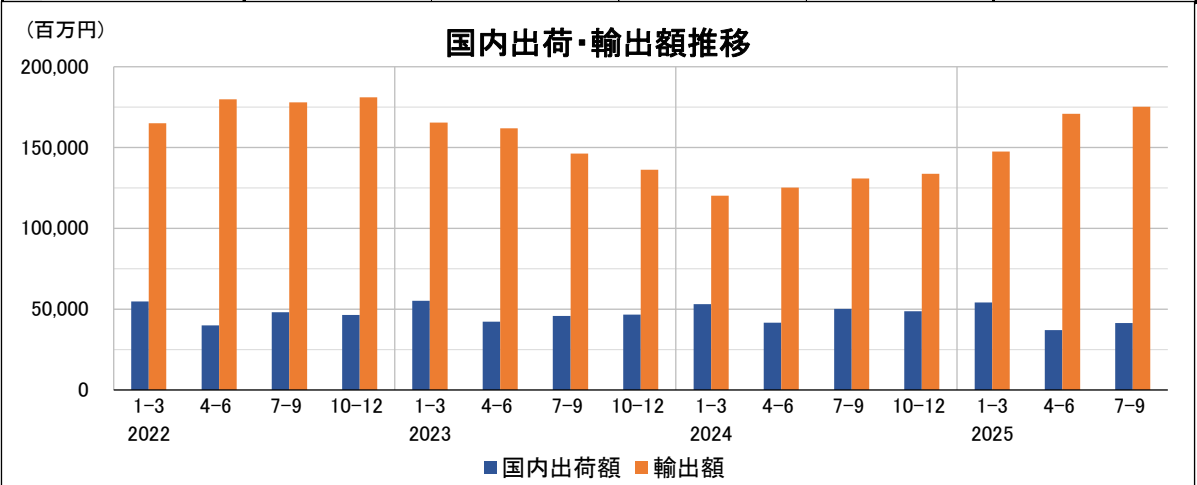
2022	1-3	4-6	7-9	10-12	2022 計
受注額	256,677	242,047	236,052	221,019	955,796
生産額	216,188	221,686	223,070	218,301	879,244
総出荷額	219,917	219,828	226,021	227,494	893,259
2023	1-3	4-6	7-9	10-12	2023 計
受注額	208,155	196,684	161,038	157,873	723,750
生産額	216,815	202,287	187,410	175,014	781,526
総出荷額	220,645	204,203	192,087	182,912	799,848
2024	1-3	4-6	7-9	10-12	2024 計
受注額	158,234	179,847	176,233	210,219	724,532
生産額	162,607	176,281	171,694	181,407	691,989
総出荷額	173,186	166,912	180,954	182,311	703,364
2025	1-3	4-6	7-9	10-12	2025 計
受注額	209,133	223,408	221,931		
生産額	198,642	202,800	207,252		
総出荷額	201,799	207,765	216,771		



○国内出荷・輸出額推移【会員ベース】

単位:(百万円)

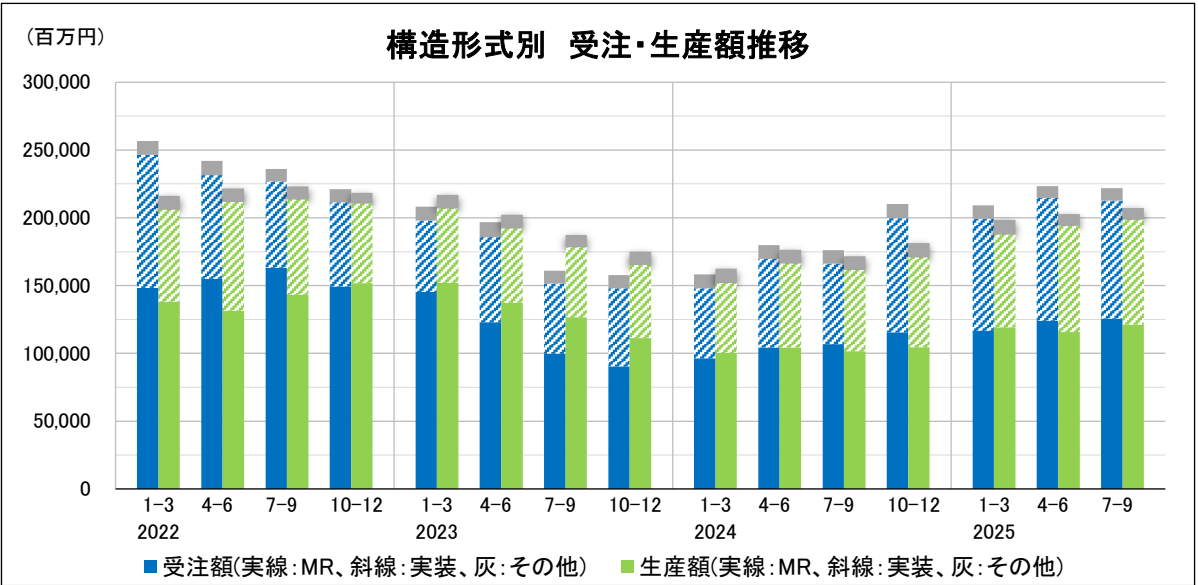
2022	1-3	4-6	7-9	10-12	2022 計
国内出荷額	54,807	40,040	48,146	46,407	189,401
輸出額	165,110	179,787	177,874	181,087	703,858
2023	1-3	4-6	7-9	10-12	2023 計
国内出荷額	55,284	42,334	45,755	46,603	189,975
輸出額	165,361	161,869	146,333	136,309	609,872
2024	1-3	4-6	7-9	10-12	2024 計
国内出荷額	53,016	41,648	50,181	48,622	193,467
輸出額	120,171	125,264	130,773	133,689	509,897
2025	1-3	4-6	7-9	10-12	2025 計
国内出荷額	54,234	36,940	41,487		
輸出額	147,566	170,825	175,284		



○構造形式別 受注・生産額推移【会員ベース】

単位:(百万円)

2022	1-3	4-6	7-9	10-12	2022 計
受注額	256,677	242,047	236,052	221,019	955,796
- M R	148,319	155,005	163,196	149,226	615,746
- 実装	98,299	76,604	63,667	62,304	300,873
- その他	10,060	10,438	9,190	9,489	39,177
生産額	216,188	221,686	223,070	218,301	879,244
- M R	138,027	131,443	142,989	151,778	564,236
- 実装	68,311	80,263	70,805	58,891	278,270
- その他	9,850	9,980	9,275	7,633	36,738
2023	1-3	4-6	7-9	10-12	2023 計
受注額	208,155	196,684	161,038	157,873	723,750
- M R	145,261	123,075	99,878	90,316	458,530
- 実装	52,796	62,721	51,716	57,856	225,089
- その他	10,097	10,889	9,444	9,701	40,131
生産額	216,815	202,287	187,410	175,014	781,526
- M R	152,007	137,274	126,763	111,356	527,399
- 実装	55,063	55,058	51,555	53,950	215,626
- その他	9,744	9,955	9,093	9,708	38,500
2024	1-3	4-6	7-9	10-12	2024 計
受注額	158,234	179,847	176,233	210,219	724,532
- M R	96,296	104,211	106,894	115,493	422,894
- 実装	51,675	65,574	59,289	84,360	260,898
- その他	10,263	10,062	10,051	10,365	40,741
生産額	162,607	176,281	171,694	181,407	691,989
- M R	100,420	104,428	101,607	104,668	411,123
- 実装	51,587	62,062	60,221	66,223	240,094
- その他	10,600	9,790	9,867	10,516	40,773
2025	1-3	4-6	7-9	10-12	2025 計
受注額	209,133	223,408	221,931		
- M R	116,510	123,988	125,671		
- 実装	82,688	90,573	86,973		
- その他	9,936	8,847	9,287		
生産額	198,642	202,800	207,252		
- M R	119,243	115,763	121,158		
- 実装	68,576	78,606	77,498		
- その他	10,823	8,431	8,596		

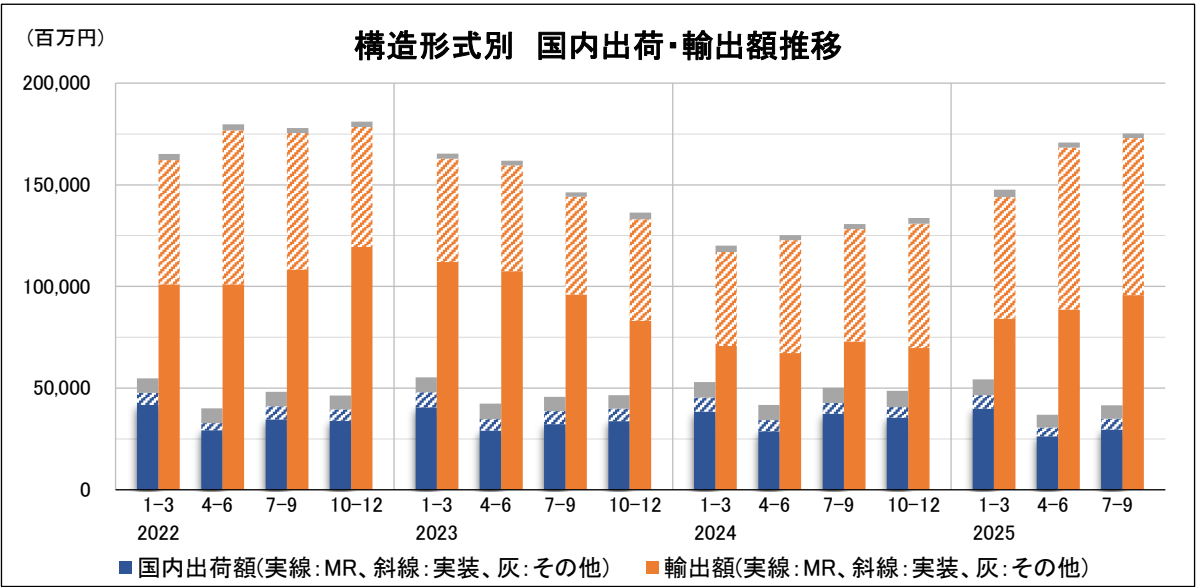


※ MR: マニピュレーティングロボット  
(垂直多関節ロボット、水平多関節ロボット、直角座標ロボット等)  
実装: 電子部品実装機(インサータ、マウンタ、検査装置等)  
その他: 軸ユニット、マニピュレータ、ボンディング装置等

○構造形式別 国内出荷・輸出額推移【会員ベース】

単位:(百万円)

2022	1-3	4-6	7-9	10-12	2022 計
国内出荷額	54,807	40,040	48,146	46,407	189,401
－ M R	41,759	29,295	34,662	33,909	139,625
－ 実装	5,905	3,537	6,467	5,581	21,490
－ その他	7,143	7,209	7,018	6,917	28,286
輸出額	165,110	179,787	177,874	181,087	703,858
－ M R	100,988	100,986	108,308	119,507	429,789
－ 実装	61,205	75,795	67,139	58,985	263,125
－ その他	2,917	3,006	2,427	2,594	10,945
総出荷額	219,917	219,828	226,021	227,494	893,259
2023	1-3	4-6	7-9	10-12	2023 計
国内出荷額	55,284	42,334	45,755	46,603	189,975
－ M R	40,521	29,089	32,328	33,793	135,731
－ 実装	7,413	5,610	6,489	6,135	25,646
－ その他	7,350	7,635	6,938	6,675	28,598
輸出額	165,361	161,869	146,333	136,309	609,872
－ M R	112,104	107,546	96,130	83,181	398,961
－ 実装	50,670	51,916	47,918	49,836	200,339
－ その他	2,588	2,407	2,285	3,292	10,573
総出荷額	220,645	204,203	192,087	182,912	799,848
2024	1-3	4-6	7-9	10-12	2024 計
国内出荷額	53,016	41,648	50,181	48,622	193,467
－ M R	38,461	28,804	37,446	35,496	140,207
－ 実装	6,948	5,417	5,275	5,261	22,902
－ その他	7,607	7,427	7,460	7,864	30,358
輸出額	120,171	125,264	130,773	133,689	509,897
－ M R	70,700	67,169	72,814	69,722	280,405
－ 実装	46,239	55,560	55,355	61,125	218,280
－ その他	3,231	2,535	2,605	2,842	11,213
総出荷額	173,186	166,912	180,954	182,311	703,364
2025	1-3	4-6	7-9	10-12	2025 計
国内出荷額	54,234	36,940	41,487		
－ M R	39,880	26,253	29,671		
－ 実装	6,714	4,336	5,233		
－ その他	7,640	6,351	6,583		
輸出額	147,566	170,825	175,284		
－ M R	84,103	88,615	95,806		
－ 実装	59,803	79,758	77,224		
－ その他	3,660	2,452	2,255		
総出荷額	201,799	207,765	216,771		

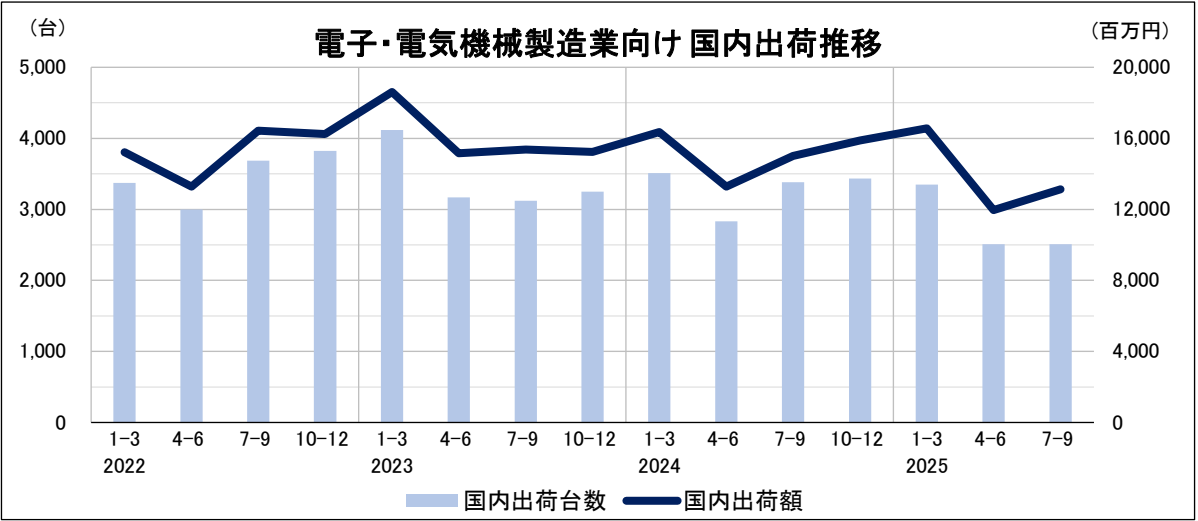


※ MR: マニピュレーティングロボット(垂直多関節ロボット、水平多関節ロボット、直角座標ロボット等)  
実装: 電子部品実装機(インサータ、マウンタ、検査装置等)  
その他: 軸ユニット、マニピュレータ、ボンディング装置等

○電子・電気機製造業向け 国内出荷推移【会員ベース】

単位: 台数(台)、金額(百万円)

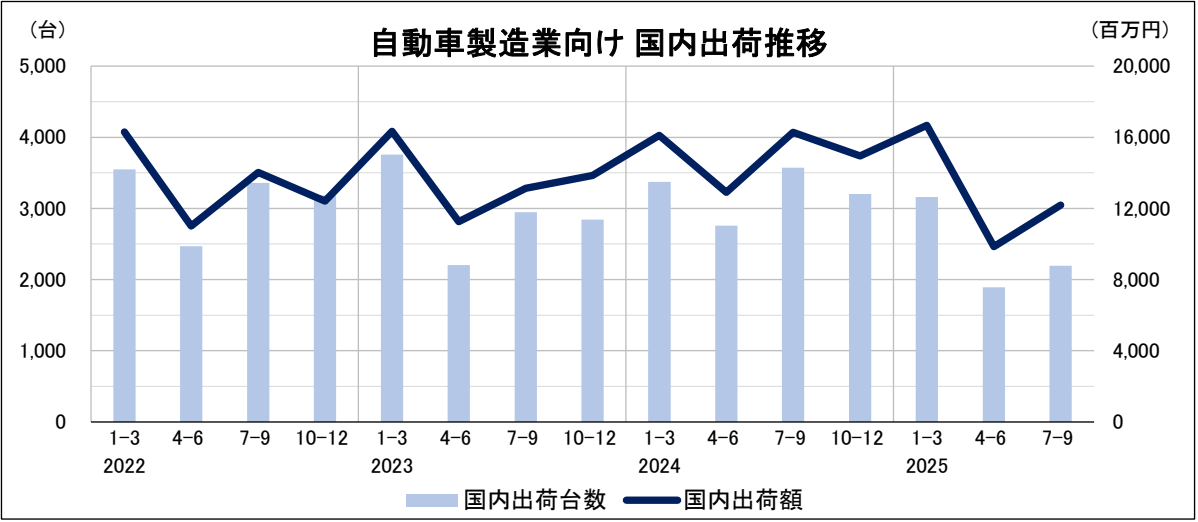
2022	1-3	4-6	7-9	10-12	2022 計
国内出荷台数	3,371	2,998	3,687	3,821	13,877
国内出荷額	15,223	13,277	16,433	16,237	61,170
2023	1-3	4-6	7-9	10-12	2023 計
国内出荷台数	4,117	3,171	3,120	3,250	13,658
国内出荷額	18,609	15,161	15,361	15,227	64,358
2024	1-3	4-6	7-9	10-12	2024 計
国内出荷台数	3,508	2,831	3,380	3,436	13,155
国内出荷額	16,357	13,289	15,004	15,880	60,530
2025	1-3	4-6	7-9	10-12	2025 計
国内出荷台数	3,350	2,509	2,509		
国内出荷額	16,573	11,960	13,127		



○自動車製造業向け 国内出荷推移【会員ベース】

単位: 台数(台)、金額(百万円)

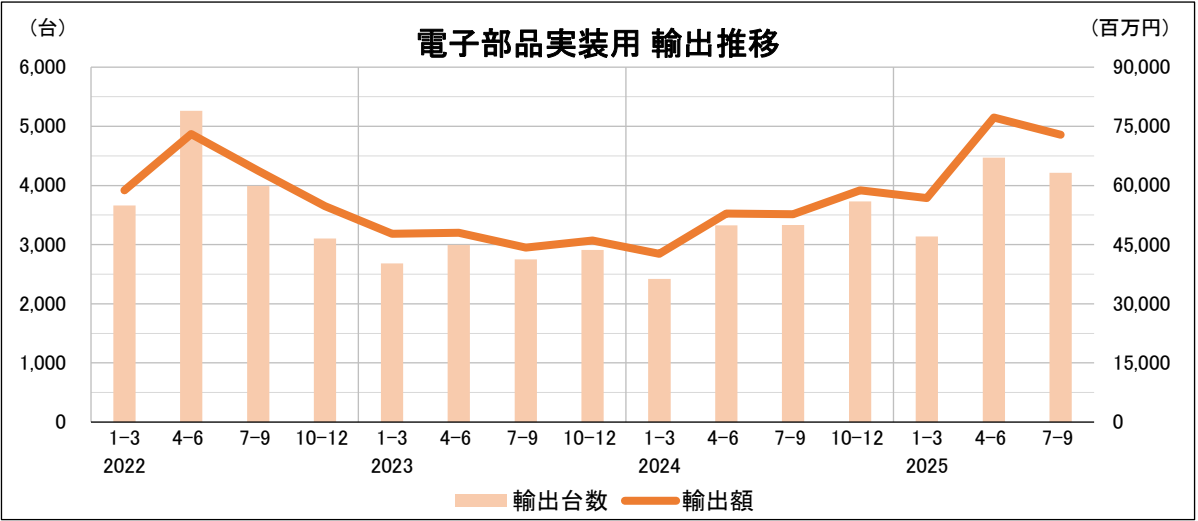
2022	1-3	4-6	7-9	10-12	2022 計
国内出荷台数	3,550	2,469	3,359	3,185	12,563
国内出荷額	16,296	11,014	14,032	12,422	53,763
2023	1-3	4-6	7-9	10-12	2023 計
国内出荷台数	3,756	2,206	2,949	2,844	11,755
国内出荷額	16,324	11,258	13,140	13,849	54,571
2024	1-3	4-6	7-9	10-12	2024 計
国内出荷台数	3,373	2,759	3,573	3,202	12,907
国内出荷額	16,100	12,911	16,269	14,952	60,232
2025	1-3	4-6	7-9	10-12	2025 計
国内出荷台数	3,159	1,891	2,194		
国内出荷額	16,668	9,854	12,194		



○電子部品実装用 輸出推移【会員ベース】

単位: 台数(台)、金額(百万円)

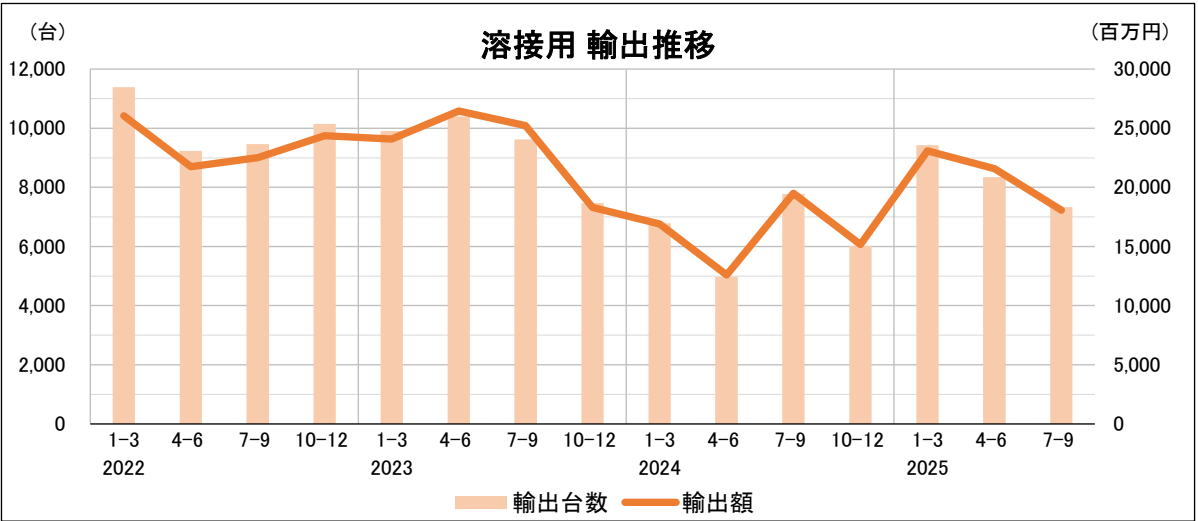
2022	1-3	4-6	7-9	10-12	2022 計
輸出台数	3,662	5,262	3,992	3,104	16,020
輸出額	58,795	73,011	63,714	54,771	250,291
2023	1-3	4-6	7-9	10-12	2023 計
輸出台数	2,680	2,996	2,751	2,911	11,338
輸出額	47,754	47,974	44,228	46,080	186,036
2024	1-3	4-6	7-9	10-12	2024 計
輸出台数	2,419	3,327	3,331	3,732	12,809
輸出額	42,670	52,854	52,703	58,810	207,038
2025	1-3	4-6	7-9	10-12	2025 計
輸出台数	3,135	4,469	4,214		
輸出額	56,800	77,228	72,897		



○溶接用 輸出推移【会員ベース】

単位: 台数(台)、金額(百万円)

2022	1-3	4-6	7-9	10-12	2022 計
輸出台数	11,388	9,232	9,460	10,148	40,228
輸出額	26,045	21,742	22,517	24,365	94,669
2023	1-3	4-6	7-9	10-12	2023 計
輸出台数	9,910	10,393	9,626	7,471	37,400
輸出額	24,069	26,453	25,213	18,314	94,049
2024	1-3	4-6	7-9	10-12	2024 計
輸出台数	6,782	4,976	7,779	6,026	25,563
輸出額	16,897	12,595	19,497	15,173	64,162
2025	1-3	4-6	7-9	10-12	2025 計
輸出台数	9,428	8,349	7,337		
輸出額	23,073	21,582	18,086		

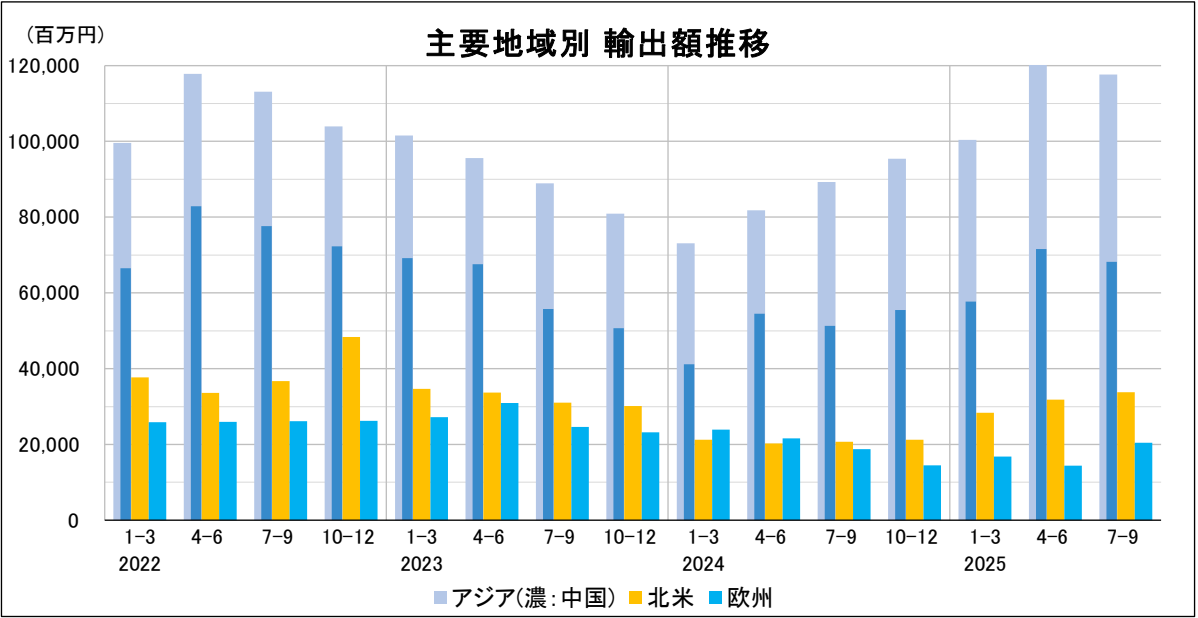




○主要地域別 輸出額推移【会員ベース】

単位:(百万円)

2022	アジア	中国		北米	欧州
		中国	中国除く		
1-3	99,585	66,510	33,075	37,671	25,887
4-6	117,826	82,842	34,984	33,600	25,985
7-9	113,146	77,629	35,517	36,751	26,104
10-12	103,929	72,274	31,656	48,373	26,228
年 間	434,486	299,254	135,232	156,395	104,205
2023	アジア	中国		北米	欧州
		中国	中国除く		
1-3	101,582	69,215	32,367	34,683	27,239
4-6	95,572	67,598	27,974	33,701	30,956
7-9	88,957	55,771	33,186	30,992	24,609
10-12	80,924	50,665	30,259	30,140	23,157
年 間	367,034	243,249	123,785	129,516	105,962
2024	アジア	中国		北米	欧州
		中国	中国除く		
1-3	73,096	41,162	31,935	21,199	23,925
4-6	81,801	54,477	27,324	20,262	21,564
7-9	89,250	51,312	37,938	20,674	18,712
10-12	95,454	55,474	39,980	21,238	14,497
年 間	339,602	202,425	137,177	83,373	78,697
2025	アジア	中国		北米	欧州
		中国	中国除く		
1-3	100,373	57,697	42,676	28,342	16,791
4-6	122,195	71,544	50,652	31,830	14,403
7-9	117,696	68,210	49,486	33,813	20,411
10-12					
年 間					



※赤字:前年(同期)比マイナス