



マニピュレータ、ロボット統計出荷(業種別)実績【会員+非会員】  
2014(平成26)年1~12月

## 業種別国内出荷台数

台数:台、カッコ内は金額(単位:百万円)

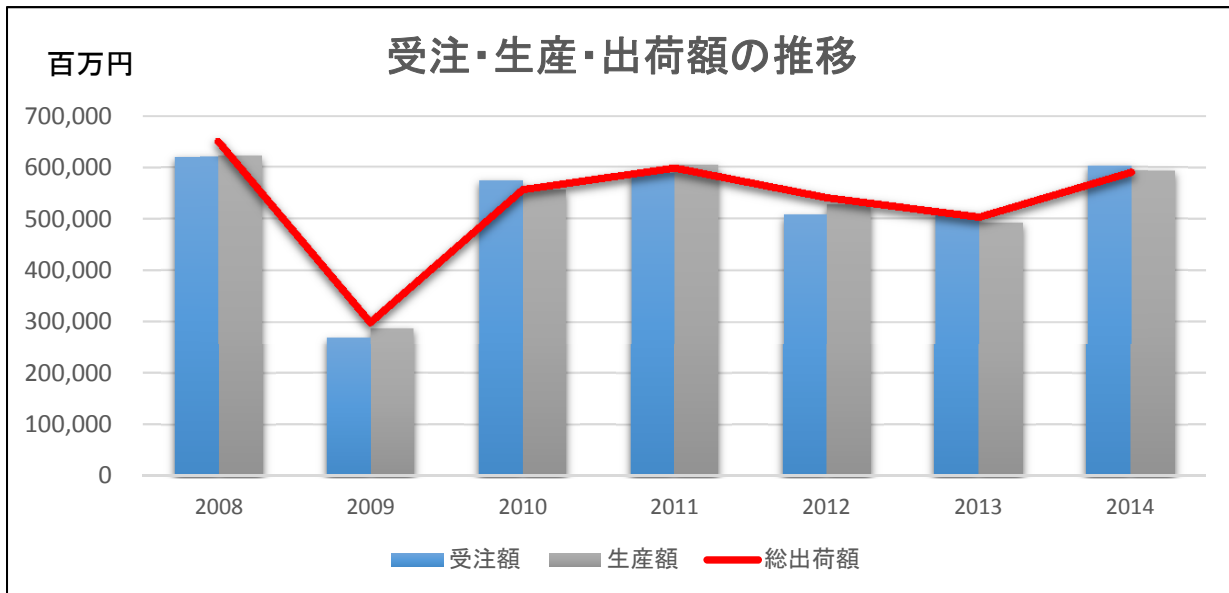
| 需要業種       | 2013年<br>1~12月 | 2014年<br>1~12月 | 対前年<br>同期比 | 2013年<br>構成比 | 2014年<br>構成比 |
|------------|----------------|----------------|------------|--------------|--------------|
| 金属製品       | 1,052          | 1,459          | 38.7%      | 3.9%         | 4.5%         |
| 機械器具       |                |                |            |              |              |
| 土木建設機械     | 86             | 140            | 62.8%      | 0.3%         | 0.4%         |
| 金属加工機械     | 502            | 704            | 40.2%      | 1.8%         | 2.2%         |
| その他一般機械    | 422            | 707            | 67.5%      | 1.5%         | 2.2%         |
| 小計(台数)     | 1,010          | 1,551          | 53.6%      | 3.7%         | 4.8%         |
| " (金額)     | (3,676)        | (5,230)        | (42.3%)    | (2.4%)       | (3.1%)       |
| 電子・電気機械    |                |                |            |              |              |
| コンピュータ     | 353            | 364            | 3.1%       | 1.3%         | 1.1%         |
| 民生用電気機械    | 529            | 601            | 13.6%      | 1.9%         | 1.9%         |
| 産業用電気機械    | 572            | 602            | 5.2%       | 2.1%         | 1.9%         |
| 情報通信機械     | 1,001          | 1,323          | 32.2%      | 3.7%         | 4.1%         |
| ビデオ機器      | 5              | 296            |            | 0.0%         | 0.9%         |
| 電子部品・デバイス  | 5,856          | 4,411          | -24.7%     | 21.5%        | 13.7%        |
| その他電気機械    | 2,265          | 2,572          | 13.6%      | 8.3%         | 8.0%         |
| 小計(台数)     | 10,581         | 10,169         | -3.9%      | 38.8%        | 31.7%        |
| " (金額)     | (73,261)       | (66,954)       | (-8.6%)    | (48.1%)      | (40.2%)      |
| 精密・光学機械    | 417            | 361            | -13.4%     | 1.5%         | 1.1%         |
| 自動車        |                |                |            |              |              |
| 自動車        | 2,375          | 3,640          | 53.3%      | 8.7%         | 11.3%        |
| 自動車部品      | 5,666          | 7,026          | 24.0%      | 20.8%        | 21.9%        |
| 小計(台数)     | 8,041          | 10,666         | 32.6%      | 29.5%        | 33.2%        |
| " (金額)     | (37,879)       | (49,105)       | (29.6%)    | (24.9%)      | (29.5%)      |
| 食料品、飲料、たばこ | 791            | 762            | -3.7%      | 2.9%         | 2.4%         |
| プラスチック製品   | 2,146          | 2,786          | 29.8%      | 7.9%         | 8.7%         |
| 化学製品       | 271            | 400            | 47.6%      | 1.0%         | 1.2%         |
| 非製造業       |                |                |            |              |              |
| その他の業種     | 2,966          | 3,965          | 33.7%      | 10.9%        | 12.3%        |
| 国内出荷 計(台数) | 27,275         | 32,119         | 17.8%      | 100.0%       | 100.0%       |
| " (金額)     | (152,169)      | (166,739)      | (9.6%)     | (24.6%)      | (23.4%)      |
| 輸出(台数)     | 83,614         | 105,215        | 25.8%      | (30.2%)      | (28.3%)      |
| " (金額)     | (351,533)      | (423,341)      | (20.4%)    | (75.4%)      | (76.6%)      |
| 出荷台数計      | 110,889        | 137,334        | 23.8%      | (69.8%)      | (71.7%)      |
| " 金額計      | (503,702)      | (590,079)      | (17.1%)    | (100.0%)     | (100.0%)     |

年間(会員＋非会員)

○受注、生産、出荷動向(年間、会員＋非会員)

上段:金額(百万円)  
下段:前年比(%)

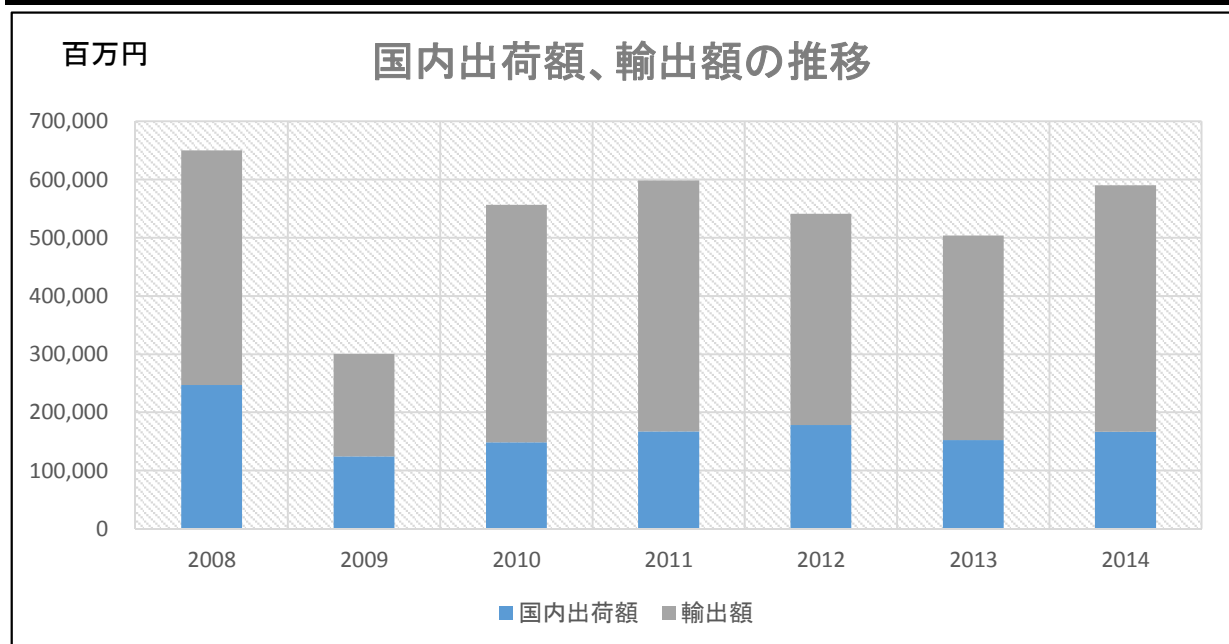
|      | 2008              | 2009              | 2010              | 2011            | 2012              | 2013             | 2014             |
|------|-------------------|-------------------|-------------------|-----------------|-------------------|------------------|------------------|
| 受注額  | 621,008<br>-15.7% | 270,345<br>-56.5% | 575,180<br>112.8% | 588,611<br>2.3% | 507,994<br>-13.7% | 509,829<br>0.4%  | 603,709<br>18.4% |
| 生産額  | 621,958<br>-12.7% | 288,759<br>-53.6% | 556,420<br>92.7%  | 603,923<br>8.5% | 527,817<br>-12.6% | 492,728<br>-6.6% | 594,048<br>20.6% |
| 総出荷額 | 649,809<br>-10.2% | 300,075<br>-53.8% | 556,383<br>85.4%  | 598,376<br>7.5% | 540,969<br>-9.6%  | 503,702<br>-6.9% | 590,079<br>17.1% |



○国内出荷額、輸出額動向(年間、会員＋非会員)

上段:金額(百万円)  
下段:前年比(%)

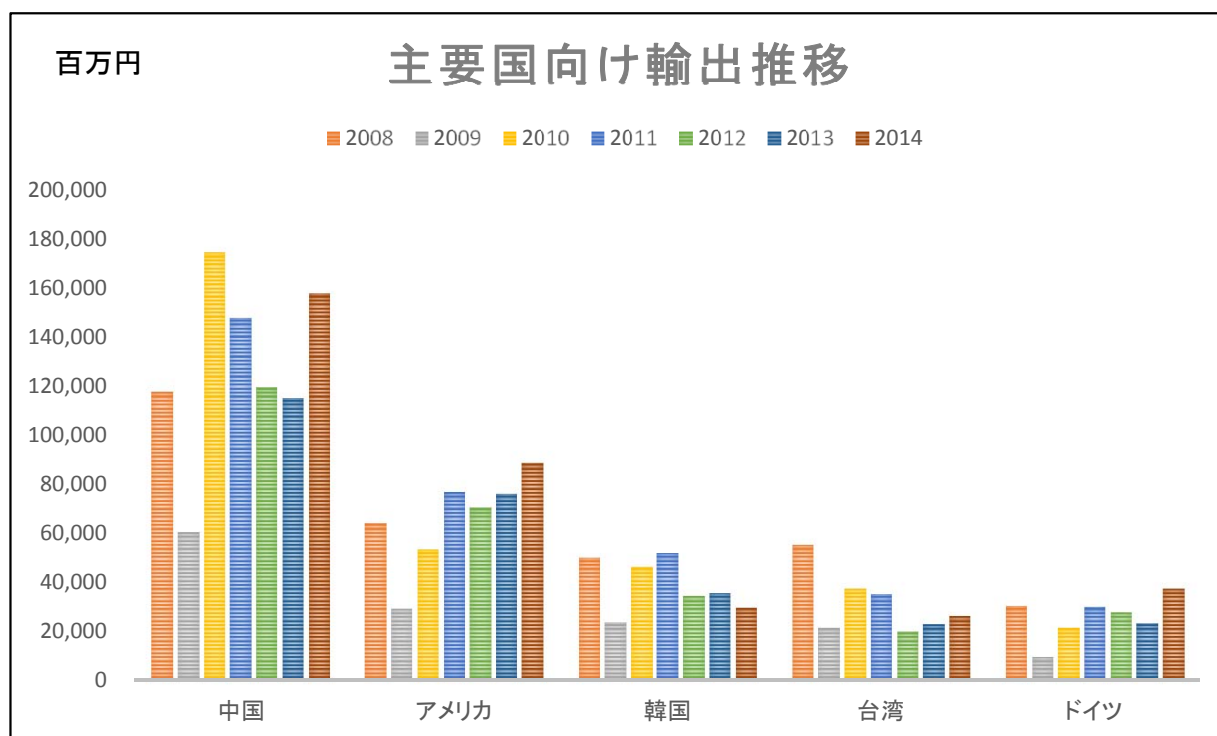
|       | 2008              | 2009              | 2010              | 2011             | 2012              | 2013              | 2014             |
|-------|-------------------|-------------------|-------------------|------------------|-------------------|-------------------|------------------|
| 国内出荷額 | 247,157<br>-13.4% | 124,271<br>-49.7% | 148,743<br>19.7%  | 167,461<br>12.6% | 178,262<br>6.4%   | 152,169<br>-14.6% | 166,739<br>9.6%  |
| 輸出額   | 402,653<br>-8.1%  | 175,805<br>-56.3% | 407,640<br>131.9% | 430,914<br>5.7%  | 362,707<br>-15.8% | 351,533<br>-3.1%  | 423,341<br>20.4% |



## ○主要国向け輸出動向(年間、会員＋非会員)

上段:金額(百万円)  
下段:前年比(%)

|      | 2008              | 2009             | 2010              | 2011              | 2012              | 2013             | 2014             |
|------|-------------------|------------------|-------------------|-------------------|-------------------|------------------|------------------|
| 中国   | 117,478<br>-24.7% | 60,207<br>-48.8% | 174,548<br>189.9% | 147,655<br>-15.4% | 119,626<br>-19.0% | 115,203<br>-3.7% | 157,957<br>37.1% |
| アメリカ | 64,117<br>-18.8%  | 29,229<br>-54.4% | 53,335<br>82.5%   | 76,868<br>44.1%   | 70,380<br>-8.4%   | 75,997<br>8.0%   | 88,765<br>16.8%  |
| 韓国   | 50,022<br>21.4%   | 23,525<br>-53.0% | 46,328<br>96.9%   | 51,791<br>11.8%   | 34,179<br>-34.0%  | 35,540<br>4.0%   | 29,657<br>-16.6% |
| 台湾   | 55,241<br>20.6%   | 21,113<br>-61.8% | 37,044<br>75.5%   | 34,837<br>-6.0%   | 19,960<br>-42.7%  | 22,758<br>14.0%  | 25,964<br>14.1%  |
| ドイツ  | 30,078<br>20.4%   | 9,443<br>-68.6%  | 21,152<br>124.0%  | 29,966<br>41.7%   | 27,680<br>-7.6%   | 22,948<br>-17.1% | 37,388<br>62.9%  |

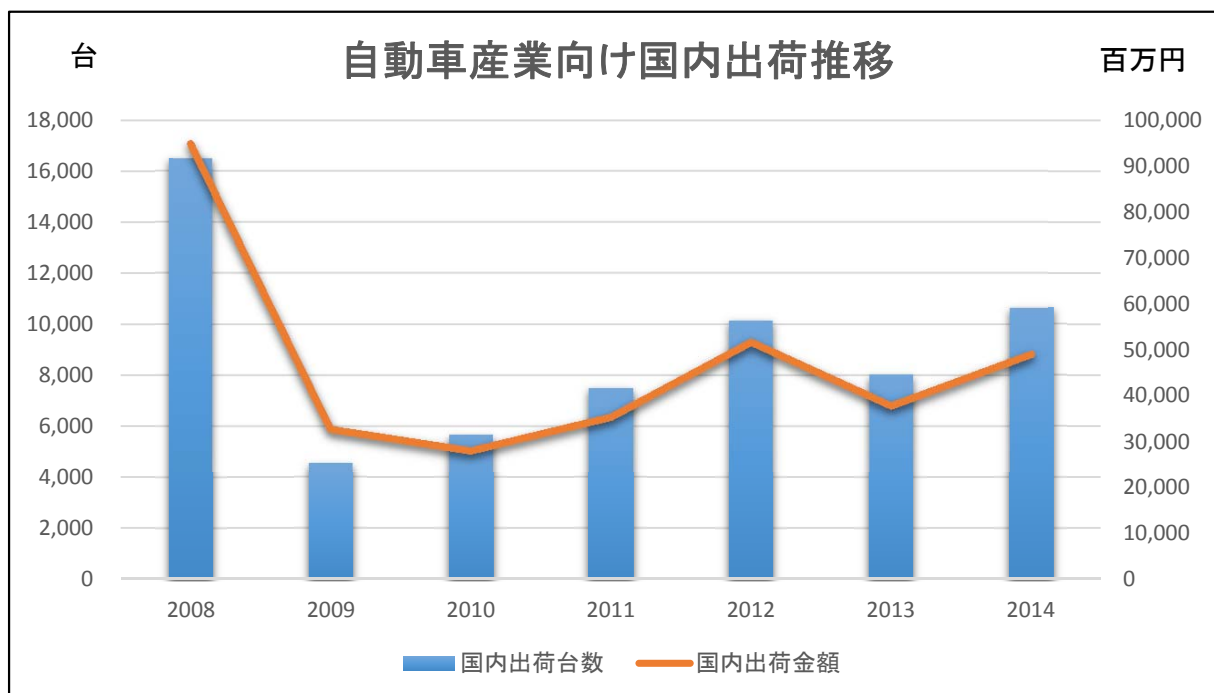


## ○自動車産業向け国内出荷動向(年間、会員+非会員)

上段:金額(百万円)

下段:前年比(%)

|        | 2008   | 2009   | 2010   | 2011   | 2012   | 2013   | 2014   |
|--------|--------|--------|--------|--------|--------|--------|--------|
| 国内出荷台数 | 16,531 | 4,569  | 5,677  | 7,526  | 10,175 | 8,041  | 10,666 |
| 国内出荷金額 | 94,964 | 32,775 | 28,073 | 35,435 | 51,722 | 37,879 | 49,105 |

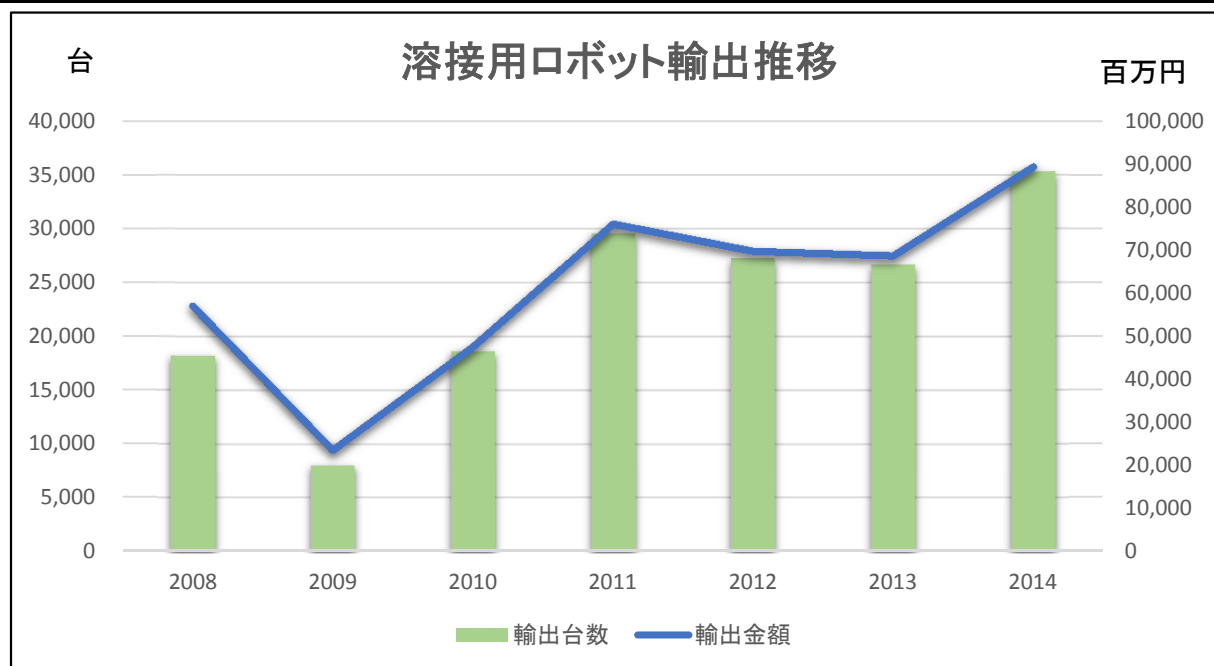


## ○溶接用輸出動向(年間、会員+非会員)

上段:金額(百万円)

下段:前年比(%)

|      | 2008   | 2009   | 2010   | 2011   | 2012   | 2013   | 2014   |
|------|--------|--------|--------|--------|--------|--------|--------|
| 輸出台数 | 18,245 | 8,057  | 18,690 | 29,619 | 27,268 | 26,679 | 35,349 |
| 輸出金額 | 57,160 | 23,623 | 47,564 | 76,153 | 69,781 | 68,751 | 89,396 |

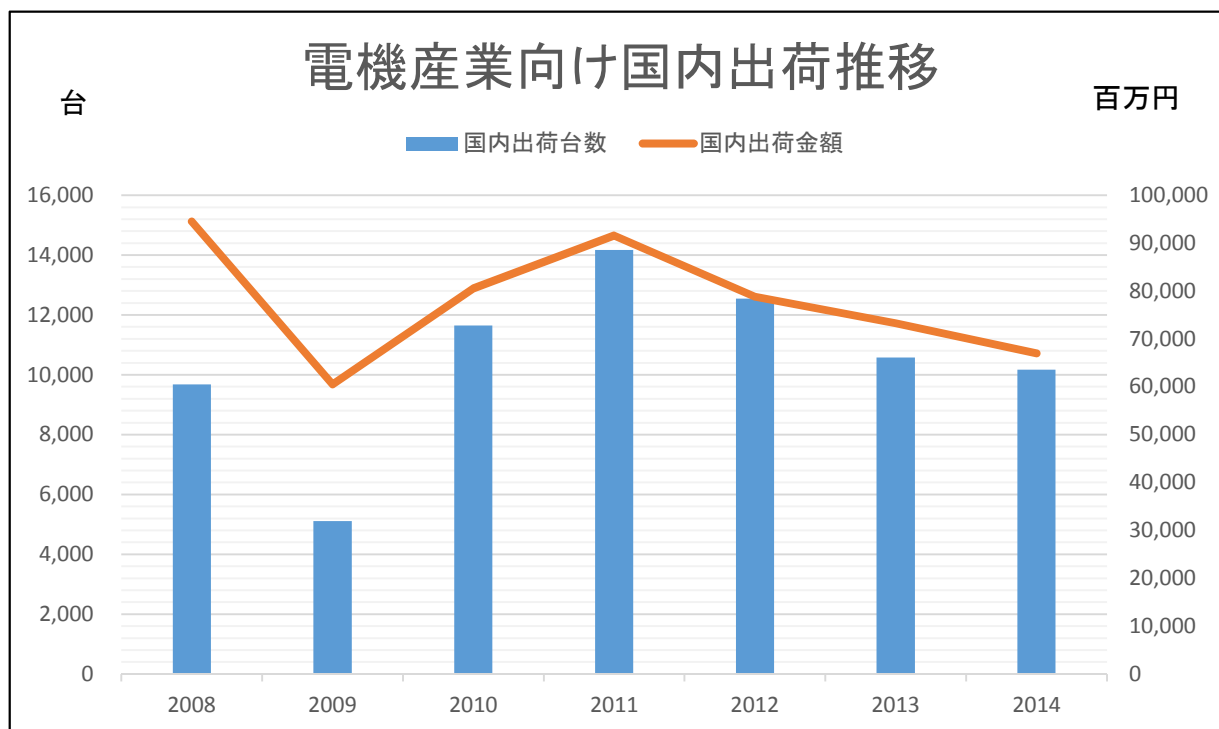


## ○電子・電気機械産業向け国内出荷動向(年間、会員＋非会員)

上段:金額(百万円)

下段:前年比(%)

|        | 2008   | 2009   | 2010   | 2011   | 2012   | 2013   | 2014   |
|--------|--------|--------|--------|--------|--------|--------|--------|
| 国内出荷台数 | 9,680  | 5,115  | 11,647 | 14,175 | 12,545 | 10,581 | 10,169 |
| 国内出荷金額 | 94,531 | 60,467 | 80,522 | 91,552 | 78,838 | 73,261 | 66,954 |

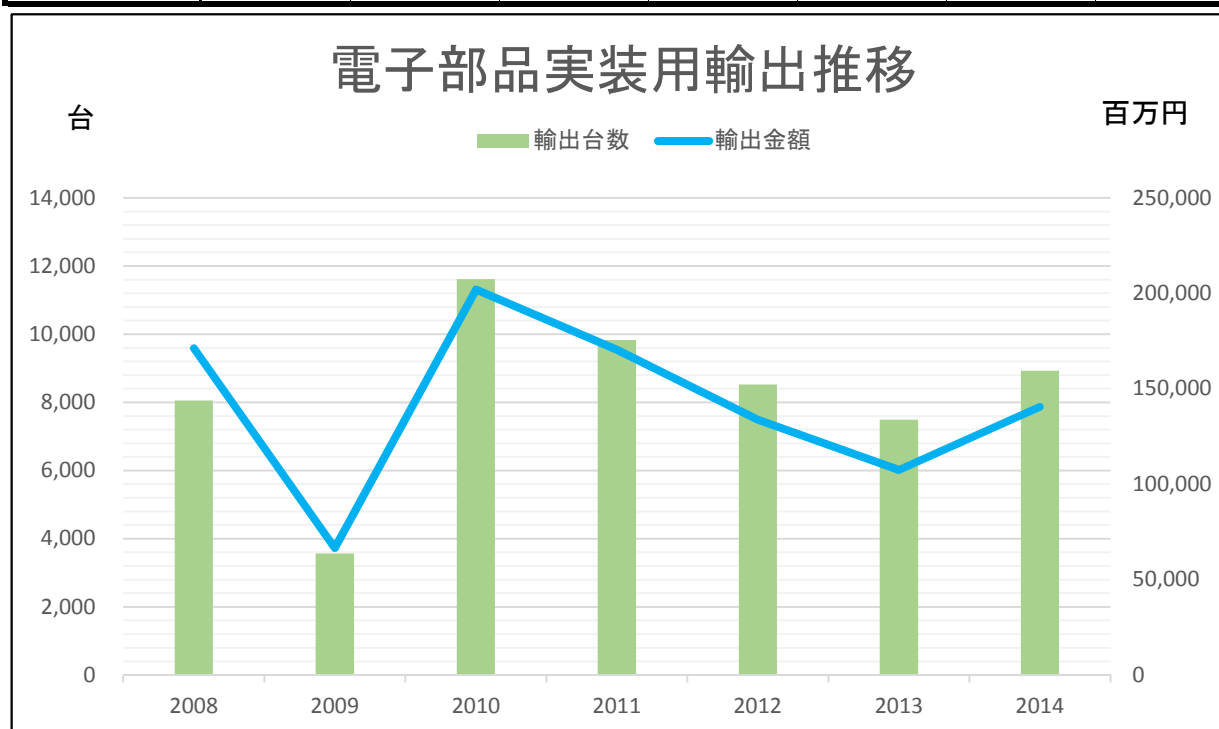


## ○電子部品実装用輸出動向(年間、会員＋非会員)

上段:金額(百万円)

下段:前年比(%)

|      | 2008    | 2009   | 2010    | 2011    | 2012    | 2013    | 2014    |
|------|---------|--------|---------|---------|---------|---------|---------|
| 輸出台数 | 8,053   | 3,565  | 11,620  | 9,833   | 8,522   | 7,495   | 8,929   |
| 輸出金額 | 171,109 | 66,598 | 201,825 | 170,417 | 133,872 | 107,510 | 140,445 |



## サービスロボット出荷実績2014

2014(平成26)年1月～12月

| ロボット分類                           | 出荷実績 | 総出荷     |         |
|----------------------------------|------|---------|---------|
|                                  |      | 数量(台)   | 金額(百万円) |
| 農業・林業・水産業                        |      | 291     | 2,392   |
| 清掃、検査・メンテナンス                     |      | 254     | 983     |
| 災害対応／特殊作業／水中システム                 |      | 36      | 455     |
| 自立支援、介護・介助支援<br>／見守り支援、コミュニケーション |      | 89,398  | 1,547   |
| 家庭用                              |      | 331,935 | 18,390  |
| その他のサービスロボット                     |      | 462,205 | 37,261  |
| 合 計                              |      | 884,119 | 61,028  |